

جمهورية مصر العربية



رَأْسِيَّةُ الْجُمْهُورِيَّةِ

الجريدة الرسمية

الثلث ١٥ جنيهاً

العدد	٥	الصادر في ١٢ شعبان سنة ١٤٤٧ الموافق (٣١ يناير سنة ٢٠٢٦ م)	السنة التاسعة والستون
-------	---	--	--------------------------

محتويات العدد :

رقم الصفحة

مجلس الوزراء

قرار رقم ٥ لسنة ٢٠٢٦ ٣

رئيس مجلس الوزراء

قرار رقم ٤٨ لسنة ٢٠٢٦ ٤



قرار مجلس الوزراء

رقم ٥ لسنة ٢٠٢٦

مجلس الوزراء

بعد الاطلاع على الدستور ؛

وعلى القانون رقم ٢٦ لسنة ١٩٧٥ بشأن الجنسية المصرية ؛

وبناءً على ما عرضه وزير الداخلية ؛

وبعد موافقة مجلس الوزراء ؛

قرر:

(المادة الأولى)

ووفق على إسقاط الجنسية المصرية عن السيد / مدحت منير عزيز سوربال -
من مواليد سوهاج بتاريخ ٢٦ / ٦ / ١٩٩٥ ، وذلك لالتحاقه بالخدمة العسكرية بدولة
أجنبية دون الحصول على ترخيص سابق .

(المادة الثانية)

يُنشر هذا القرار فى الجريدة الرسمية .

صدر برئاسة مجلس الوزراء فى ٢٩ رجب سنة ١٤٤٧ هـ

(الموافق ١٨ يناير سنة ٢٠٢٦ م) .

رئيس مجلس الوزراء

دكتور/ مصطفى كمال مدبولي



قرار رئيس مجلس الوزراء

رقم ٤٨ لسنة ٢٠٢٦

رئيس مجلس الوزراء

بعد الاطلاع على الدستور ؛

وعلى قانون نظام الإدارة المحلية الصادر بالقانون رقم ٤٣ لسنة ١٩٧٩ ولائحته التنفيذية ؛

وعلى القانون رقم ١٠ لسنة ١٩٩٠ بشأن نزاع ملكية العقارات للمنفعة العامة ولائحته التنفيذية ؛

وعلى قرار رئيس الجمهورية رقم ٣٠٤ لسنة ٢٠٢٤ بتفويض رئيس مجلس الوزراء في بعض الاختصاصات ؛

وعلى قرار رئيس مجلس الوزراء رقم ٢٧٣٦ لسنة ٢٠٢٣ باعتبار مشروع إنشاء محور القطا على النيل (المرحلة الأولى) في نطاق محافظة الجيزة من أعمال المنفعة العامة ؛

وبناءً على ما عرضه نائب رئيس مجلس الوزراء للتنمية الصناعية ووزير وزارتي الصناعة والنقل ؛

قرر:

(المادة الأولى)

تُستبدل المذكرة الإيضاحية والخرائط المساحية والكشوف المرفقة بهذا القرار بالمذكرة الإيضاحية والخرائط المساحية والكشوف المرفقة بقرار رئيس مجلس الوزراء

رقم ٢٧٣٦ لسنة ٢٠٢٣ المشار إليه .

(المادة الثانية)

يُنشر هذا القرار فى الجريدة الرسمية .

صدر برئاسة مجلس الوزراء فى ١٥ رجب سنة ١٤٤٧ هـ

(الموافق ٤ يناير سنة ٢٠٢٦ م) .

رئيس مجلس الوزراء

دكتور/ مصطفى كمال مدبولى



وزارة النقل

مذكرة إيضاحية

لقرار رئيس مجلس الوزراء

بشأن تعديل قرار رئيس مجلس الوزراء رقم ٢٧٣٦ لسنة ٢٠٢٣

فى إطار تصديق السيد رئيس الجمهورية على مخطط وزارة النقل باستبدال المعديات العاملة على المجارى المائية بإنشاء كباري سيارات مشاه لتأمين سلامة المرور والحفاظ على أرواح المواطنين، ومن ضمنها مشروع إنشاء محور القطا على النيل .

صدر قرار رئيس مجلس الوزراء رقم ٢٧٣٦ لسنة ٢٠٢٣ باعتبار مشروع إنشاء محور القطا على النيل (المرحلة الأولى) فى نطاق محافظة الجيزة من أعمال المنفعة العامة ، وتم نشره بالعدد رقم ٢٨ مكرر (د) من الجريدة الرسمية بتاريخ ٢٠٢٣/٧/١٩ تم تعديل موقع وتصميم المحور ليصبح عند جسر النهر الصناعى بدلاً من منطقة القطا نظراً لقرب التخطيط القديم من محور أبو غالب ولتعظيم الاستفادة من المسافات البينية بين محاور النيل وتقليل مساحات نزع الملكية المطلوبة للتنفيذ، وذلك مما استلزم تعديل قرار المنفعة العامة الصادر للمشروع .

تم تحديد القيمة المبدئية لتعويضات نزع الملكية للأراضى اللازمة لتنفيذ المشروع بنحو ٢٥٠ مليون جنيه طبقاً لتقرير استشارى الهيئة المصرية العامة للمساحة .
مرفق طيه ما يلى :

عدد (١٢) كشف معتمد من مديرية المساحة بنى سويف وممهورين بخاتم شعار الجمهورية تتضمن أسماء الملاك الظاهرين للمساحات المطلوب نزع ملكيتها لصالح المشروع - (مرفق رقم ١)

عدد (١٠) خرائط مساحية بالتخطيط الإجمالى للمشروع - (مرفق رقم ٢)

وفى ضوء ما تقدم، نتشرف بأن نرفق طيه مشروع قرار لتعديل قرار رئيس مجلس الوزراء رقم ٢٧٣٦ لسنة ٢٠٢٣ باعتبار مشروع إنشاء محور القطا على النيل (المرحلة الأولى) فى نطاق محافظة الجيزة من أعمال المنفعة العامة والاستيلاء بطريق التنفيذ المباشر على الأراضى اللازمة لتنفيذ المشروع وذلك على النحو الموضح به. **الموضح به.**

وتفضلوا بقبول فائق الاحترام

نائب رئيس مجلس الوزراء للتنمية الصناعية

وزير الصناعة والنقل

فريق/ كامل عبد الهادى الوزير



كُتِبَ بِاسْمِهِ وَأُضْمِرَ الَّذِي الْقَائِمُ فِي الْمَنَاحِلَةِ الْغَالِيَةِ فِي السَّيِّئَةِ، رَقْم ١١٦٣ لِسَنَةِ ٢٠٢٥ (مَشْرُوعُ حَقْرِ الْفُلَا)
 «بَيْدَةُ الْعَبْدَةِ الْعَالِمَةِ لِمَحَاةِ
 مَلِكُوتِ الْمَسَادَةِ بِنِي سُوَيْفِ
 مَكْتَبُ التَّحْدِثِ
 (خَارِجُ الزَّمَانِ) نِجَادُ قَرْيَةِ رِقَاتِش
 مَرْكَزُ مَحْفَلَةُ الْجِيْزَةِ
 (مُخْتَصِرٌ ١)

يُكتب باسماء واضعي البند الظاهرين للمتدخلين ضمن المساحة رقم ١١٤٣ لسنة ٢٠٢٥ (مشروع محجر الفطا)

الهيئة المصرية العامة للمساحة

مديرية المساحة ببني سويف

مكتب التحديث

٤٨٦٠١ (C) محافظة الجيزة مركز أمبابة قرية الفطا

٢	اسم الحوض ورقمه	القطعة كنستر	المسطح بالمتر ٢ سم		المسطح			اسم المالك	ملاحظات
			متر	سم	س	ط	ف		
١	حوض الرمال نمرة ٩	ضمن ٤٠	---	٣٠٦٥٤	٠٣	٠٧	٠٧	عبد النبي حامد مبروك	زراعة
٢			٨٦	٣٠٥٢	١١	١٧	---	ترعة المستقبل	منايع
٣			٥٧	١٥٣٣	١٨	٠٨	---		
٤			---	٩٩٤٨	٢٠	٠٨	٠٢	عبد النبي حامد مبروك	زراعة
٥			٤٢	١٤١٧٣	---	٠٩	٠٣	عبد الحكيم نمر	
٦			٨٠	٢٨٣٢٢	٢٠	١٧	٠٦	رجب على سالم	
٧			---	---	---	---	---	بيير ارتوازي على عمق ٥٠ متر	بيير ارتوازي على عمق ٥٠ متر
٨			---	٢٨	٠٤	---	---	احمد سعيد عابدين	زراعة
٩			٦٤	١٣٢٨	١٤	٠٧	---	احمد منصور	معدة للزراعة
١٠			٤٨	٢٨٣	١٥	٠١	---	احمد سعيد منصور	حديقة
١١		ضمن ٤٧	---	١٠٣٢	٢٢	٠٥	---	حميدة سمير فرج	زراعة
١٢			٦٧	١٠٢٨	٢١	٠٥	---	عبد النبي حامد مبروك	
١٣		ضمن ٤٥	---	٦٢٢	١٣	٠٣	---	شركة تكنولوجيا	منايع
١٤		ضمن ٤٦	٤٠	١٣٥	١٩	---	---		
١٥		ضمن ٨	٨٩	١٦٠٦	٠٤	٠٩	---		
١٦			٢٣	١١٠٣٠	---	١٥	٠٢	---	
١٧	حوض القنطرة نمرة ١٠ جزاير فصل أول	ضمن ١٣	٨٤	١٤٢٦١	١٢	٠٩	٠٣	عبد الحكيم نمر	زراعة
١٨			---	١٥	---	---	---		---
١٩		ضمن ١٣	---	---	---	---	---	بيير ارتوازي على عمق ٥٠ متر	بيير ارتوازي على عمق ٥٠ متر
٢٠		ضمن ٨	٢٥	٥٠٠٣	١٤	٠٤	٠١	لم يستكمل	مسكة حديد (منايع)
٢١			٦٤	٨٣	١١	---	---		سكن (منايع مصرف المحيط)
٢٢			٤٤	٢٩	٠٤	---	---		
٢٣			٥٩	٢٢	٠٣	---	---		
٢٤			---	٠٤	٠١	---	---		
٢٥			٩٢	٢٣	٠٣	---	---	احمد رضا	زراعة
٢٦			٠٣	١٤٢٢٤	٠٦	٠٩	٠٣		سكن
٢٧			٨٤	١٠٧	١٥	---	---		
٢٨			٢٤	٢٢	٠٣	---	---	---	---

بمعرفة مدير مكتب التحديث
مساعد مفتش
مفتش
مهندس/ مدير مديرية المساحة ببني سويف

كشف باسماء واضعى اليد الظاهرين المتداخله اطلالهم ضمن المساحة رقم ١١٤٣ لسنة ٢٠٢٥ (مشروع محور القضا)

الهيئة المصرية العامة لمساحة

مديرية المساحة ببني سويف

مكتب التحديث

قرية القضا مركز أمبابية محافظة الجيزة

٤١٠٠

م	اسم الحوض ورقمه	القطعة كنستر	المسطح بالمتر ٢ سم	المسطح ٢ متر	من	ط	ف	اسم المالك	ملاحظات
٢٩									
٣٠			٢٢	٢٦٩	١٠	٠١	---	احمد سعيد عابدين	بئر ارنوازى على عمق ٥٠ متر زراعة
٣١		ضمن ٨	---	٨٩	١٢	---	---	احمد سعيد منصور	سكن زراعة
٣٢			٢٤	١٣٢٧٦	٢٠	٠٣	٠٢		
٣٣	حوض القنطرة		٥٥	١٣٦٢	١٩	٠٧	---		زراعة - منافع المحيط
٣٤	نمرة ١٠ جزاير		٢٨	٤٤	٠٦	---	---	حميدة سمير فرج	سكن - منافع المحيط
٣٥	قصل اول		٥٨	٤٣٥٧	٢١	---	٠١		
٣٦		ضمن ٧	١٨	٥٩٢٠	٢٠	٠٩	٠١	عبد التبي حامد مبروك	زراعة - منافع المحيط
٣٧			٩٦	٣٥٦٢	٠٩	٢٠	---		
٣٨		ضمن ١	٦١	٦٦٤١	٢٣	١٣	٠١	شركة تكتولوجيا	منافع مصرف المحيط
٣٩			٤٩	١٧٨٥٥	---	٠٦	٠٤	احمد ياسين عبدالغفار	
٤٠			٤٦	٥٩٤٩	---	١٠	٠١		
٤١			٤٠	٣١٤٦	٢٠	٢٠	---	ورثة خيري على عبدالرحيم	زراعة - منافع مصرف المحيط
٤٢			٤٩	٣٥٢٠	٠٣	٢٠	---	عبد الله عبدالحميد	
٤٣			٨٢	٢٧٣٣	١٥	١٥	---	عبدالراضى محمد عبدالحميد	
٤٤		ضمن ١٠	٥٢	٢٢١٤	١٦	١٢	---		
٤٥			---	١٠	٠١	---	---	محمود عبدالحميد عبدالراضى	غرفة خرسانية بداخلها بئر
٤٦	حوض قصر حليم		٢٥	٠٩	٠١	---	---		
٤٧	باشا نمرة ١١		٤٨	٥٠٧٦	---	٠٥	٠١	عبدالرحمن عبدالحميد عبدالراضى	زراعة - منافع مصرف المحيط
٤٨	جزاير قصل اول		٩٣	٢٠١٨	١٣	١١	---		
٤٩			---	٣٥	٠٥	---	---		
٥٠			٨٨	٧٨٣٠	١٨	٢٠	٠١	عمر محمد توفيق	سكن - منافع المحيط زراعة - منافع مصرف المحيط
٥١			---	---	---	---	---		حوض مياه
٥٢		ضمن ٩	٧٤	٤٦٣٢	١١	٠٢	٠١	عبد الحكيم نمر	زراعة - منافع مصرف المحيط
٥٣			٣٧	٥٣	٠٧	---	---		سكن - منافع المحيط
٥٤		ضمن ١	٩٥	٣٠٣٥	٠٨	١٧	---	سعد عبدالرسول	زراعة - منافع مصرف المحيط

بمعرفة مرسوم روجع مساعد مفتش مفتش يعتمد
١٠٠٠

كشوف باسماء وانتمى اليه القاطنين بالمناظرة لقريةهم ضمن المساحة رقم ١١٤٣ لسنة ٢٠٢٥ (مشروع حدود القطر)

الهيئة المصرية العامة للمساحة
مديرية المساحة ببني سويف
مكتب التحديث

قرية القطر مركز أمية محافظة الجيزة

١١ / ٥ / ٢٠٢٦

م	اسم الحوض ورقمه	القطعة كنستر	المساحة بالمتر ^٢ سم	المساحة بالمتر ^٢ سن	اسم صاحبه	ملاحظات
٥٥	حوض قصر حليم بالشارع ١١ جزائر فصل أول	ضمن ١	٩٥	١١	عبدالله عبدالحميد	زراعة - منافع مصرف المحيط
٥٦			١٥	٢	عبدالله عبدالحميد	حوض مياه
٥٧			١٥	٢	سكن - منافع المحيط	
٥٨			٣٦٧٦	٢١	محمد ابراهيم	زراعة - منافع مصرف المحيط
٥٩			١٦	٢	سكن - منافع المحيط	
٦٠			١٨٩١	١٩	سعد عبدالرحمن	زراعة - منافع مصرف المحيط
٦١			٣	أقل من سهم	سكن - منافع المحيط	
٦٢			٢١٨١	١١	عادل عبدالعزيز احمد	زراعة - منافع مصرف المحيط
٦٣			١٩٠	٢	سكن - منافع المحيط	
٦٤			٤٩٨٥	١٢	عيسى عبدالعزيز احمد	زراعة - منافع مصرف المحيط
٦٥			٣٣	٥	سكن - منافع المحيط	
٦٦	حوض المجددة والعالمز الشرقي لمره ١٢	ضمن ١٠	٩٨	٧٣	مسجد	
٦٧			١٢	عيسى عبدالعزيز احمد	سكن - منافع المحيط	
٦٨			١٢	عيسى عبدالعزيز احمد	سكن - منافع المحيط	
٦٩	حوض الدريسة لمره ٨	ضمن ٧٧	٩٩	١١١	سكن - منافع المحيط	
٧٠			١	٣	محمد توفيق	سكن - منافع المحيط
٧١			٧٨	١٥	سكن - منافع المحيط	
٧٢	الشروة الغربية لمره ٣ جزائر فصل أول	ضمن ٢٣	١٩	٨٢٤	ترعة المستقر	منافع مصرف المحيط
٧٣			١٩	١١	طارق العناني التوفيقية	منافع مصرف المحيط
٧٤			٧٧	١٩	منافع	منافع مصرف المحيط
٧٥	برديخ الرياح لمره ٤ جزائر فصل أول	ضمن ٢١	٢١	٣٩٧٧	منافع	منافع مصرف المحيط
٧٦			٩٣	١٥	سكن - منافع المحيط	
٧٧			١٥	١٣	محمد رضا سعيد زين الدين	زراعة - منافع مصرف المحيط
٧٨			٩٦	١١	محمد خالد سعيد زين الدين	منافع مصرف المحيط
٧٩			١٩	٩	ياسمين محمد حليمي سعيد	منافع مصرف المحيط
٨٠	حوض الرمال لمره ٩	ضمن ٢٧	٨٣	١٩٦٤	محمد عبداله زين الدين	منافع مصرف المحيط
٨١			٣٤	١٤	سعد مشقة السوس	زراعة
٨٢	حوض الرمال لمره ٩	ضمن ١٦	٤٤	١٩	سكن	
٨٣			٢٧	٢٠	بشير كامل مدوح	زراعة

كشفت بأسماء واضعي اليد الظاهرين المتداخلة أظيانهم ضمن المسألة رقم ١١٤٣ لسنة ٢٠٢٥ (مشروع محور القضا)

٤٦

الهيئة المصرية العامة لمساحة

مديرية المساحة ببني سويف

مكتب التحديث

محافظه الجيزة

مركز أمبابه

قريه القضا

م	اسم الحوض ورقعه	القطعة كدستر	المسطح بالمتر ٢ سم	المسطح			اسم المالك	ملاحظات
				س	ط	ف		
	أجمالى ملك الاهلى			---	١٦	٢٠		
	أجمالى المشايخ			٢٢	١٩	٤٣		
	أجمالى مسطح القرية			٢٢	١١	٦٤		

بمعرفة:  روجع:  مساعد مفتش:  مفتش:  يفتقد:  مهندس / مدير مديرية المساحة ببني سويف



تُصنف باسماء واضعي اليد الظاهرين المتداخلة اطياعهم ضمن المساحة رقم ١١٤٣ لسنة ٢٠٢٥ (مشروع محور القطار)

الهيئة المصرية العامة لمساحة
مديرية المساحة ببني سويف
مكتب التحديث

قرية برفش مركز أمبابة محافظة الجيزة

٢	اسم الخوض ورقمه	القطعة كنستر	المسطح بالمتر ٢ سم	المسطح من ط ق	اسم المالك	ملاحظات
١		ضمن ٥٨	١١ ٧٠١	٠٤	ترعة المستقبل	منايع
٢		ضمن ١١٠	٠٤ ٨١	١١	محمد رضا سعيد زين الدين - محمد خالد سعيد زين الدين - ياسمين محمد حلمي سعيد - محمد عبدالله زين الدين	زراعة
٣		ضمن ٥٨	٥٠ ١٢٨٣٥	٠٨ ٠١ ٠٣	ترعة المستقبل	منايع
٤	الحاجر البحري نمرة ٧ قسم ثان	ضمن ١١٠	٤١ ٢٢	٠٣	محمد رضا سعيد زين الدين - محمد خالد سعيد زين الدين - ياسمين محمد حلمي سعيد - محمد عبدالله زين الدين	زراعة
٥			٨٢ ٤٢٢	١٠ ٠٢	مصطفى امين	زراعة
٦			٦٢ ٢١٦	٠٦ ٠١		
٧		ضمن ٥٨	١٣ ٨٤	١٢	البعاني عبدالصمد مصطفى	زراعة
٨		ضمن ٨	٨١ ١٨١٧	٠٩ ١٠	ترعة المستقبل	منايع
٩	محددة القطعة الشرقي نمرة ٦	ضمن ١٣	٣٥ ٢٣٧٨	١٤ ١٣	مشروع الرياح الناصري (ترعة المستقبل)	منايع
١٠		ضمن ١٠	٥٦ ١٥٢٨٩	٠٨ ١٥ ٠٣	ترعة المستقبل	
١١			٥٦ ١٤٣	٢٠		
١٢	الحاجر البحري نمرة ٧ قسم ثان	ضمن ٨	٩٧ ١٠٥٩٤	١٣ ١٢ ٠٢		منايع
١٣		ضمن ٩	٨٥ ١٠٩٥٨	١٥ ١٤ ٠٢		مشروع الرياح الناصري (ترعة المستقبل)
١٤			٠٦ ٢٤٠٨٢	١٤ ١٧ ٠٥	نجوى منصور الباتوني	زراعة
١٥			٤١ ٢٨١	١٥ ٠١		سكن
١٦	محددة القطعة الشرقي نمرة ٦	ضمن ٨	٤٦ ٣٠	٠٤		سكن
١٧			١٤ ٣٠٣	١٨ ٠١		سكن
١٨						ماكينة مياه ارتوازي

يتمتع
مهندس/ مدير مديرية المساحة ببني سويف

مفتش

مساعد مفتش

رؤس

بمعرفتي

يُشرف باسماء واضعي البد الطاهرين المتداخلة اطلالهم ضمن المسألة رقم ١١٤٣ لسنة ٢٠٢٥ (مشروع محور القفا)

الهيئة المصرية العامة لمساحة

مديرية المساحة ببني سويف

مكتب التحديث

قرية برقاش مركز أمبابة محافظة الجيزة

م	اسم الحوض ورقمه	القطعة كدستر	المسطح بالمتر ٢		المسطح			اسم المالك	ملاحظات
			سم	متر ٢	س	ط	ف		
١٩	معدة القطعة الشرقية لعمرة ١	ضمن ٩	٤٧	٢٩٢٤	١٤	١٦	----	حميدة سمير ابو عيسى	منافع الرياح البحرى
٢٠		ضمن ٦	٣٦	١٦٣٦	٠٨	٠٩	---		زراعة
٢١	الحاجر البحرى لعمرة ٧ قسم ثان	ضمن ٩	---	٣٥٣١	٠٤	٢٠	---	محمود صلاح غانم	منافع الرياح البحرى
٢٢		ضمن ٩	٩٤	١١٨	١٦	---	---		سكن
٢٣	معدة القطعة الشرقية لعمرة ٦	ضمن ٨	٣٣	٤٠٠	٠٧	٠٢	---	لم يستدل	منافع مصرف المحيط
٢٤		ضمن ٦	٣٨	٢٠٥٠	١٧	١١	---		زراعة
٢٥	الحاجر البحرى لعمرة ٧ قسم ثان	ضمن ٩	---	١٨	٠٢	---	---	طريق	منافع الرياح البحرى
٢٦		ضمن ٩	٥١	١٥٤	٢١	---	---		سكن
٢٧	الحاجر البحرى لعمرة ٧ قسم ثان	ضمن ٨	٧٤	١٢٢	١٧	---	---	غرفة محلات	زراعة
٢٨		ضمن ٨	٥٤	٨٠	١١	---	---		زراعة
٢٩	الحاجر البحرى لعمرة ٧ قسم ثان	ضمن ٨	٩٠	٩٥٥	١٢	٠٥	---	سكن المحطة	غرفة حراسة
٣٠		ضمن ٨	٢٦	٢٨	٠٤	---	---		غرفة حراسة تحيا مصر
٣١	الحاجر البحرى لعمرة ٧ قسم ثان	ضمن ٨	١٢	٢٧	٠٤	---	---	منافع مصرف المحيط	منافع الرياح البحرى
٣٢		ضمن ٨	٥٤	١٢٢	١٧	---	---		منافع الرياح البحرى
٣٣	الحاجر البحرى لعمرة ٧ قسم ثان	ضمن ٨	٥٤	٨٠	١١	---	---	منافع مصرف المحيط	منافع الرياح البحرى
٣٤		ضمن ٨	٥٤	٨٠	١١	---	---		منافع الرياح البحرى
٣٥	الحاجر البحرى لعمرة ٧ قسم ثان	ضمن ٨	٥٤	٨٠	١١	---	---	منافع مصرف المحيط	منافع الرياح البحرى
٣٦		ضمن ٨	٥٤	٨٠	١١	---	---		منافع الرياح البحرى
٣٧	الحاجر البحرى لعمرة ٧ قسم ثان	ضمن ٨	٥٤	٨٠	١١	---	---	منافع مصرف المحيط	منافع الرياح البحرى
٣٨		ضمن ٨	٥٤	٨٠	١١	---	---		منافع الرياح البحرى
٣٩	الحاجر البحرى لعمرة ٧ قسم ثان	ضمن ٨	٥٤	٨٠	١١	---	---	منافع مصرف المحيط	منافع الرياح البحرى
٤٠		ضمن ٨	٥٤	٨٠	١١	---	---		منافع الرياح البحرى
٤١	الحاجر البحرى لعمرة ٧ قسم ثان	ضمن ٨	٥٤	٨٠	١١	---	---	منافع مصرف المحيط	منافع الرياح البحرى
٤٢		ضمن ٨	٥٤	٨٠	١١	---	---		منافع الرياح البحرى
٤٣	الحاجر البحرى لعمرة ٧ قسم ثان	ضمن ٨	٥٤	٨٠	١١	---	---	منافع مصرف المحيط	منافع الرياح البحرى
٤٤		ضمن ٨	٥٤	٨٠	١١	---	---		منافع الرياح البحرى
٤٥	الحاجر البحرى لعمرة ٧ قسم ثان	ضمن ٨	٥٤	٨٠	١١	---	---	منافع مصرف المحيط	منافع الرياح البحرى
٤٦		ضمن ٨	٥٤	٨٠	١١	---	---		منافع الرياح البحرى
٤٧	الحاجر البحرى لعمرة ٧ قسم ثان	ضمن ٨	٥٤	٨٠	١١	---	---	منافع مصرف المحيط	منافع الرياح البحرى
٤٨		ضمن ٨	٥٤	٨٠	١١	---	---		منافع الرياح البحرى
٤٩	الحاجر البحرى لعمرة ٧ قسم ثان	ضمن ٨	٥٤	٨٠	١١	---	---	منافع مصرف المحيط	منافع الرياح البحرى
٥٠		ضمن ٨	٥٤	٨٠	١١	---	---		منافع الرياح البحرى
٥١	الحاجر البحرى لعمرة ٧ قسم ثان	ضمن ٨	٥٤	٨٠	١١	---	---	منافع مصرف المحيط	منافع الرياح البحرى
٥٢		ضمن ٨	٥٤	٨٠	١١	---	---		منافع الرياح البحرى
٥٣	الحاجر البحرى لعمرة ٧ قسم ثان	ضمن ٨	٥٤	٨٠	١١	---	---	منافع مصرف المحيط	منافع الرياح البحرى
٥٤		ضمن ٨	٥٤	٨٠	١١	---	---		منافع الرياح البحرى

معرفة
مراجعة
مصادقة
مجلس
مهندس / مدير مديرية المساحة ببني سويف
٢٠٢٥

كشف بأسماء وأصناف اليد الظاهرين المتداخلة لطايلهم ضمن المساحة رقم ١١٤٣ لسنة ٢٠٢٥ (مشروع محجر القفا)

الهيئة المصرية العامة للمساحة
مديرية العمالة بيني سويف
مكتب التحديث

محافظة الجيزة مركز امبابه قرية برفايش

م	اسم الحوض ورقعه	القطعة كنستر	المسطح بالمتر ٢ سم	المسطح			اسم المالك	ملاحظات
				م	ط	ق		
٤٤	القطرة لمره ٥	ضمن ٣٢	٤٢٤٧	٠٦	---	٠١	عبد المنعم عنبر	زراعة منافع
٤٥			٨٠٦٩	٣٥	٢٢	٠١		مزرعة دواجن
٤٦			١١٨	٣٢	---	١٦		مزرعة دواجن -
٤٧			٣٧٢	---	٠٢	٠٣		منافع
٤٨			٦	---	---	٠١		غرفة
٤٩			٦٨	٥٨	---	٠٩		سكن منافع
٥٠			٢٦١	٢٨	١٢	٠١		
٥١		ضمن ١٤	٢١٨٩	---	١٢	١٢	يحيى حسن عبد الرحيم	منافع
٥٢			٢٧٧١	---	٢٠	١٥		زراعة
٥٣			٢٥٧٩	---	١٨	١٤		سكن
٥٤			٨٥	٥٨	---	١٢		منافع
٥٥		ضمن ٨	١٠٣٠	---	٢١	٠٥	حسام مطر	سكن منافع
٥٦			١٥٢	---	---	٢٠		حديقة
٥٧			١٤٣٦	٢٧	٠٥	٠٨		منايع الرياح البحرى
٥٨			٥٢٠	---	٢٣	٠٢		منايع مصرف المحيط
٥٩	الحاجر البحرى لمره ٧ قسم اول	ضمن ١٦	٧٢٨	٦١	٠٤	٠٤	تيمور محمد خليفة التونسى	سكن
٦٠			١٩	٥٨	---	---		بئر مياه
٦١			٦١٤	٢٠	١٢	٠٣		زراعة
٦٢	السويها لمره ٤	ضمن ٥٣	٣١	٨٧	---	٠٤	فادية حسين احمد فهم	مظلة + ناطورة
٦٣			١٢٤٨	٦١	٠٣	٠٧		
٦٤	الحاجر البحرى لمره ٧ قسم اول	ضمن ١١	٨٢٧	٤٦	١٧	٠٤	تيمور محمد خليفة التونسى	منافع
٦٥			٢٧	---	---	٠٤		
٦٦			٣٤	---	---	٠٥		سكن

مهندس/ مدير مديرية المساحة بيني سويف
٢٠٢٥
١١/١٦

مفتش

مساعد مفتش

رواجع

بمعرفة

كشف باسماء واضعير اليد الظاهرين المتداخلة اطيانهم ضمن المسألة رقم ١١٤٣ لسنة ٢٠٢٥ (مشروع محور القفا)

الهيئة المصرية لمساحة
مديرية المساحة ببني سويف
مكتب التحديث

قرية برفاش مركز أمبابة محافظة الجيزة

م	اسم الحوض ورقمه	القطعة كستر	المسطح بالمتر ٢		المسطح		اسم المالك	ملاحظات	
			سم	متر ٢	س	ط			
٦٧	السوييا نمرة ٤	ضمن ٣٩	١٧	٤٤٥	١٣	٠.٢	تيمور محمد خليفة التونسي	زراعة	
٦٨			---	٤٢	---	٠.٦		---	غرفة حراسة
٦٩			---	٣٠	---	٠.٤		---	ماكينة مياه
٧٠			---	١٧٢	---	٠.١	---	زراعة	
٧١			---	١	---	٠.١	---	محول كهربية منافع	
٧٢			---	٤٣	---	٠.٦	---	غرفة	
٧٣		ضمن ٣٢	١٦٠	---	٢٢	---	لم يستدل	مسجد منافع	
٧٤			---	٥٠	---	٠.٧		---	منافع الرياح البحري
٧٥	الحاجر البحري نمرة ٧ قسم اول	ضمن ١٦	---	٣٢٩	٢١	٠.١		منافع	
٧٦		---	١٩	١٣٩	---	١٩		منافع طريق	
٧٧	السوييا نمرة ٤	ضمن ٣٩	---	٩٥	---	١٣		منافع	
٧٨			---	١٣٨	---	١٩		منافع طريق	
٧٩	الحاجر البحري نمرة ٧ قسم اول	ضمن ١٦	٨٣	٦٧٠	٢٠	٠.٣		احمد احمد صفوت	منافع
٨٠		ضمن ٣٢	٩٣	٣٩٠	٠.٦	٠.٢			منافع الرياح البحري
٨١			ضمن ٤٧	٠.١	٣٣	---	٠.٥		مزرعة دواجن
٨٢				---	١٤	---	٠.٢		حمام
٨٣				٣٥	٧٣٤	٠.٥	٠.٤		زراعة
٨٤	الحاجر البحري نمرة ٧ قسم اول	ضمن ١٦	٥٧	٣٥٥	٠.١	٠.٢	احمد احمد صفوت		ملعب
٨٥		ضمن ٤٧	٤١	٤٠٦	٠.٨	٠.٢			منافع
٨٦	---		٤٣	١٩٣	---	٠.٣			زراعة
٨٧	---		٧٥	٧٥	---	١٠			سكن
٨٨	السوييا نمرة ٤	ضمن ٧٨ و ٨٠	٠.٢	١٢٤٠	٠.٢	٠.٧		يحيى احمد صفوت (معلق)	زراعة
٨٩		ضمن ٣٠	٨٤	٩١٤	٠.٥	٠.٥			منافع
٩٠		الحاجر البحري نمرة ٧ قسم اول	ضمن ١٦	٨٢	١٢٣٦	٠.٢			٠.٧

مهندس/ مظهر منيرة المساحة ببني سويف
٢٠٢٥
١٢/١٢/٢٥

مفتش

مساعد مفتش

رؤس


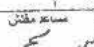
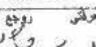
بمعرفة

شعب الحصاد والصيد - اتحاد العلماء - بين الامم المتحدة واليهود في المعاملة رقم ١١٤٢ لسنة ٢٠٦٢ - مشروع قانون الحصاد

والهيئة المصرية العامة للمساحة
مديرية المساحة ببنى سويف
مكتب التخطيط

قرية برقش مركز أصيلة محافظة الجيزة

م	اسم الجوز ورقته	القطعة تقسّم	سم	متر	المساح	اسم المالك	ملاحظات
			م	د	م		
٩١	السويديا لمرّة ١	ضمن ٧٩-٩٠	٢٤	٨٣٥	١٩	٠٤	زراعة
٩٢	الحلوان البحري لمرّة ٧	ضمن ١٦	٢٥	٤٤١	١٢	٠٢	منطق
٩٣	قسم اول		٢٣	٨٣١	١٨	٠٤	
٩٤		ضمن ٤٢	٤١	٦٤٧٧	١٣	٠١	زراعة
٩٥			---	٧١٩٣	٠٢	١٧	منطق
٩٦		ضمن ٤١	---	٥١١٣	٠٥	٠٥	
٩٧		ضمن ٣٨	---	٥٠٠	١١	٠٢	
٩٨			---	١٧٢٧٨	١٧	٠٦	زراعة
٩٩			---	١١٧١	١٧	٠٦	منطق
١٠٠			---	---	---	---	بئر مياه على بعد ٥٠ متر
١٠١			---	٣٠	٠٤	---	سكن
١٠٢	محددة القطعة الغربية لمرّة ١	ضمن ٣٦-٣٨	---	٢٢٠	٢٠	٠١	زراعة
١٠٣			---	٥١٩	٢٣	٠٦	منطق
١٠٤		ضمن ٣٦	---	٢٢٠	٢٠	٠١	زراعة
١٠٥			---	٢٩٩٧	٢٠	٢١	محددة للزراعة
١٠٦		ضمن ٤٢	---	١٠٢٦	٢٦	٠٥	زراعة
١٠٧		ضمن ٣٧	---	٣٥١٢	٠٢	٩٠	منطق
١٠٨			---	٧٤٠	٠٨	٠٢	
١٠٩		ضمن ١٢	---	٨٥٧	٢١	٠٤	
١١٠		ضمن ١٤	---	٩١٥	٠٥	٠٥	
١١١		ضمن ٥٠	---	١٨١٥	٠٩	٠١	زراعة
١١٢		ضمن ١٠	---	٥١٦	٠١	٠٣	
١١٣	جسر الرمال لمرّة ٢	ضمن ٤١	---	٢٤٣	١٢	٠١	
١١٤		ضمن ٩	---	٢٦	٠٤	---	سكن
١١٥			---	١٧	٠٤	---	
١١٦	محددة القطعة الغربية لمرّة ١	ضمن ٤٢	٥٩	١١٣٥	٠٨	٠٩	زراعة
١١٧			---	١١	٠٢	---	سكن
١١٨			---	---	---	---	بئر قوتواي على بعد ٥٠ م
	أوسلي ملك الاعلى				٠٦	٠٧	
	أوسلي المنطق				٠٧	٠٣	
	أوسلي منطق ظرفية				١٢	٠١	

مقرر:  مقرر:  مقرر: 

كشف بأسماء واضعي اليد الظاهرين المتداخلة اطلبهم ضمن المسألة رقم ١١٤٣ لسنة ٢٠٢٥ (مشروع محور القطا)

الهيئة المصرية العامة لمساحة

مديرية المساحة ببني سويف

مكتب التحديث

قرية جزاية مركز أمبابة محافظة الجيزة

م	اسم الحوض ورقمه	القطعة كدستر	المسطح بالمتر ٢		المسطح			اسم المالك	ملاحظات
			سم	متر ٢	س	ط	ف		
١	الشروبة الغربية نمرة ٣ جزاير فصل أول	ضمن ١٣	٨٩	٧٤٨	٠٧	٠٤	---	السيد داود حامد	زراعة
٢			٨٢	٢٨٦٣	٠٩	١٦	---	أشرف السيد حامد	زراعة
٣			٦٥	٣٦٢	٠٢	٠٢	---	حامد السيد حامد	زراعة
٤		ضمن ١٤	٣٢	١٧١	---	٠١	---	سكن	
٥			٧٧	١٧٠٠	١٧	٠٩	---	سالم السيد حامد	زراعة
٦			٧٩	٦١٦	١٣	٠٣	---	تاجي السيد حامد	زراعة
٧	بربخ الرياح نمرة ٤ جزاير فصل أول	ضمن ٢٠	٧٨	١٦٦	٢٣	---	طريق	منافع	
٨		ضمن ١٦	٥١	٤٨٦	١٩	٠٢	---	أحمد السيد حامد	حديقة موالج
٩		ضمن ١٩	١٦	٣٩٩	٠٧	٠٢	---	محمد رضا سعيد زين الدين - محمد خالد سعيد زين الدين - ياسمين محمد حلمي سعيد - محمد عبدالله زين الدين	زراعة
١٠			١٦	٧٣	١٠	---	---		سكن
١١			٩٧	١٠٠٧٤	١٣	٠٩	٠٢		حديقة موالج
١٢		---	---	---	---	---	ماكينة مياه		
١٣	ضمن ١٨	٥٤	٢٠٠	٠٣	٠١	---	زراعة		
١٤		٦٠	١٦٧٤٨	١٦	٢٣	٠٣	زراعة		
١٥	ضمن ١٢	---	٣٧	٠٥	---	---	ماكينة مياه		
١٦		٣١	٩٢٩	٠٧	٠٥	---	صوبة زراعية		
١٧		٠٩	٢٩٤	١٦	٠١	---	سكن		
١٨		٧٠	٥٤٧	٠٣	٠٣	---	ترعة المستقبل	منافع	
١٩		ضمن ١٧	٠٩	٣٠	٠٤	---	---	سكن	
٢٠			٢٠	٢١٢	٠٥	٠١	---	محمد رضا سعيد زين الدين - محمد خالد سعيد زين الدين - ياسمين محمد حلمي سعيد - محمد عبدالله زين الدين	منزل
٢١	٢١		١٣٨	١٩	---	---	ثلاجة خضار		
٢٢	٨٣		٨٢	١١	---	---	منزل		
٢٣	---		١٥٠	٢١	---	---	برج فودافون		
٢٤	٠٣		٣٩٢٢٢	٠٢	٠٨	٠٩	زراعة		
٢٥			٥٥	٤١٤٤	١٦	٢٣	ترعة المستقبل	منافع	

يختص
مهندس / مدير مديرية المساحة ببني سويف

ملفش

مساعد ملفش

روجع

بمعرفتي

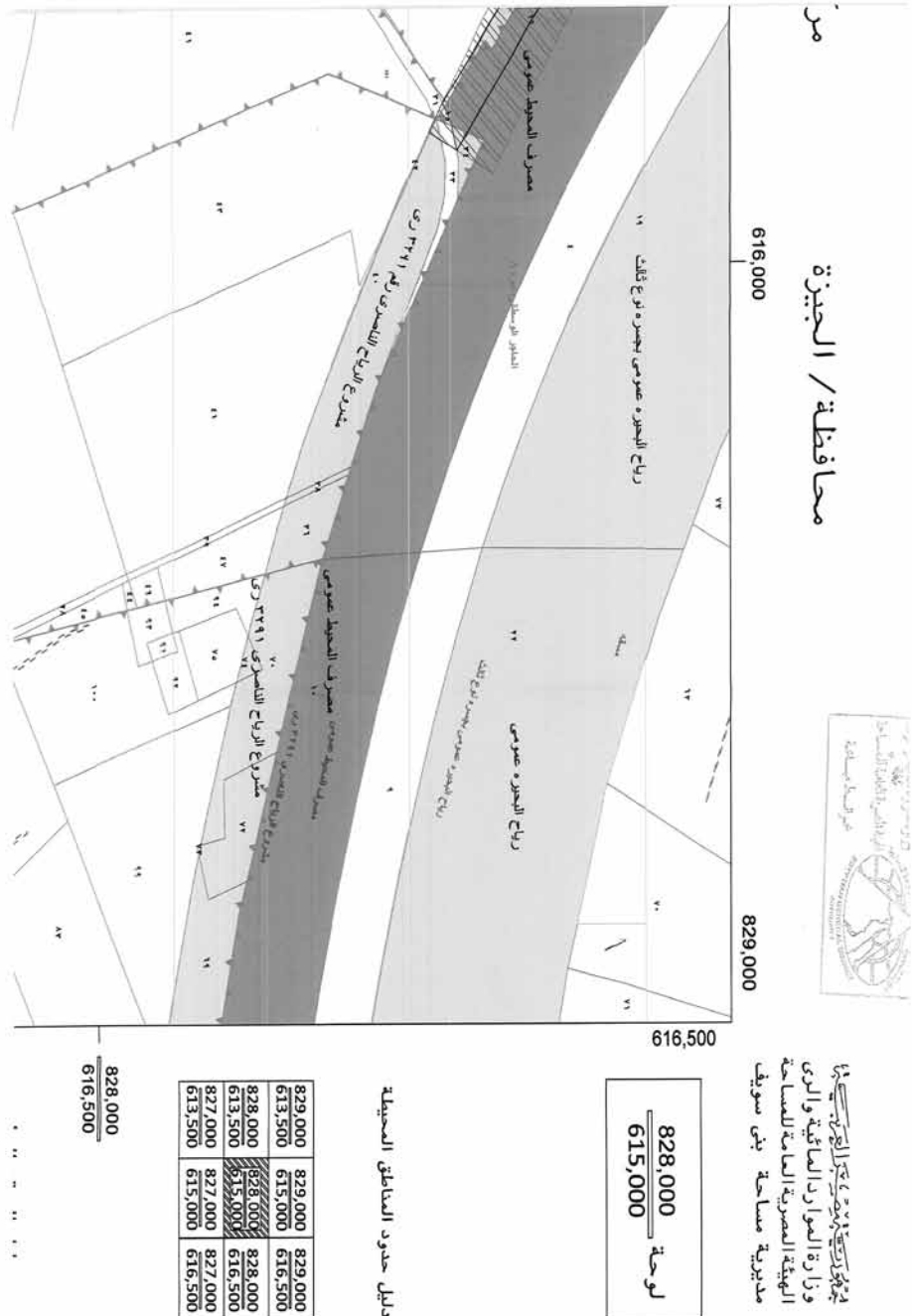
كشف باسماء واضعي البذ الطاهرين المتداخلة اظنتهم ضمن المسألة رقم ١١٤٣ لسنة ٢٠٢٥ (مشروع محور القضا)

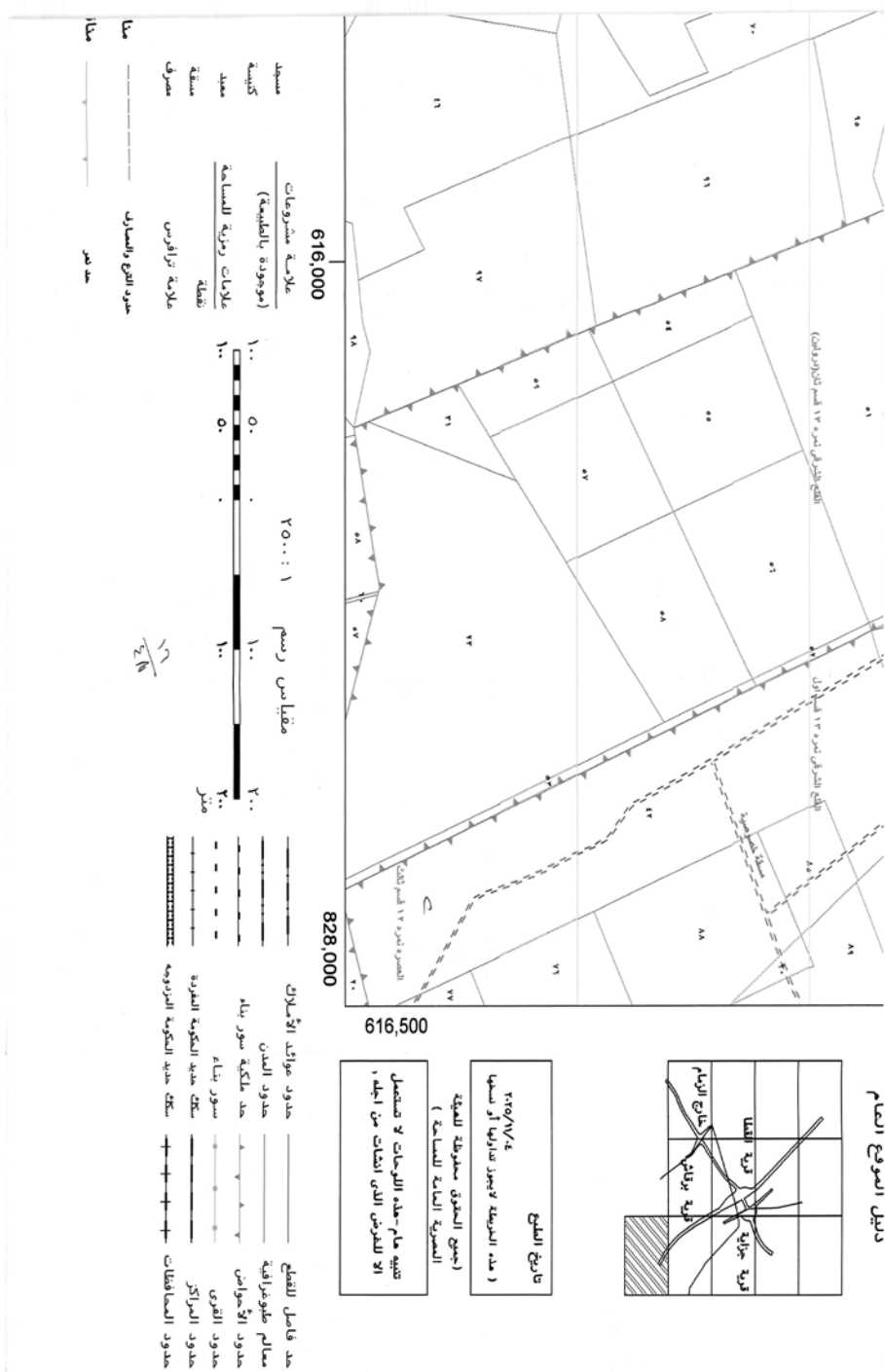
الهيئة المصرية العامة لمساحة
مديرية المساحة ببني سويف
مكتب التحديث

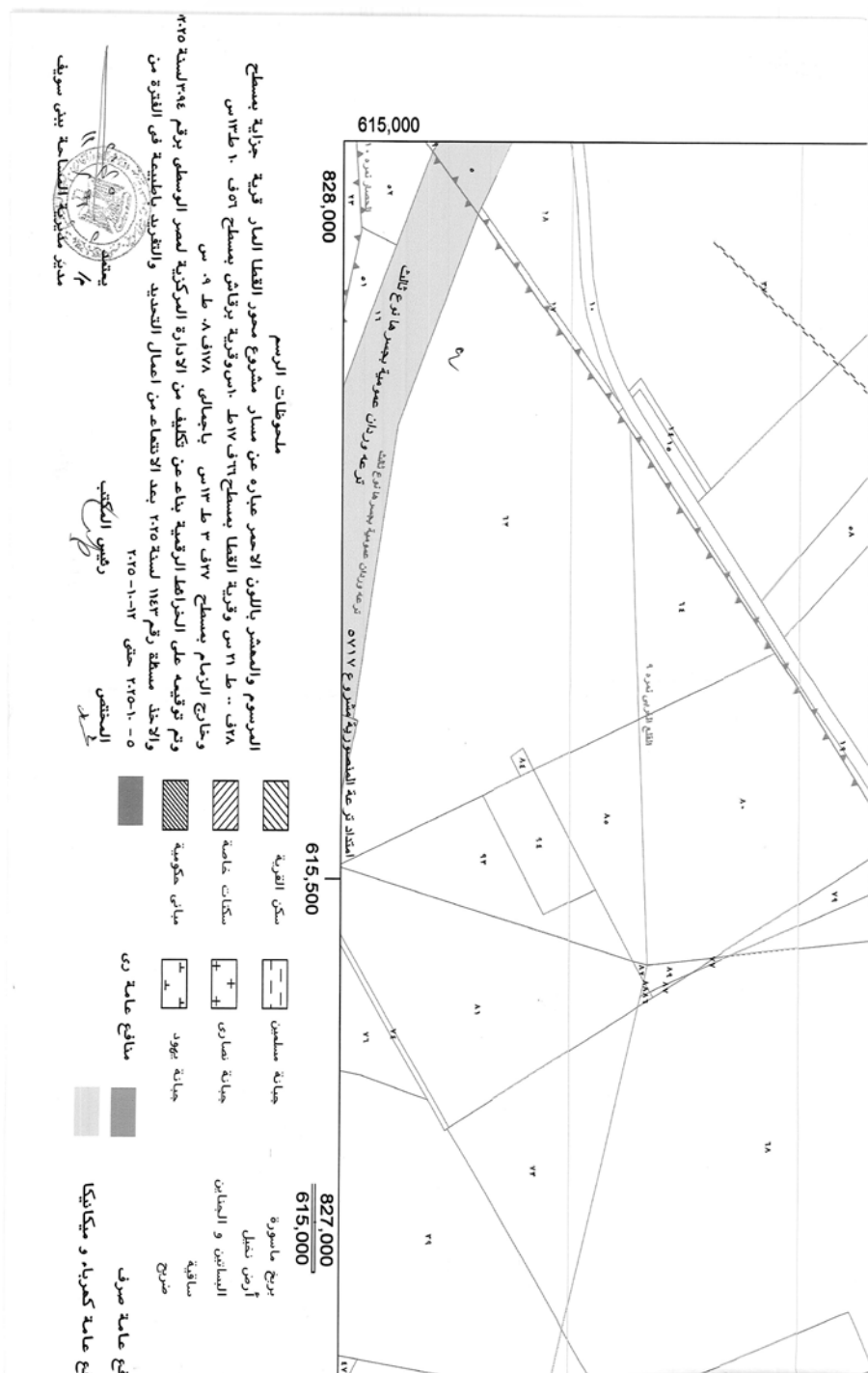
قرية جزاية مركز أمبابة محافظة البحيرة

م	اسم الحوض ورقمه	القطعة كدستر	المسطح بالمتر ٢ سم	المسطح ٢ متر	المسطح	اسم المالك	ملاحظات
			سم	متر	م	ط	ف
٢٦		ضمن ١٧	٤٧	٨٨٦	٠٢	٠٥	----
٢٧			٦٩	١٥٢٦	١٧	٠٨	---
٢٨			٧٣	١٣	٠٢	----	سكن
٢٩			٠٧	٧٧	١١	----	سكن
٣٠			٤٠	٦٦	٠٩	----	سكن
٣١		ضمن ٨	٦٠	١٢٢	١٧	----	سكن
٣٢			٨٥	٤٠	٠٦	----	سكن
٣٣			٢٧	٨٥٩	٢٢	٠٤	---
٣٤			٩٠	٥٧١	٠٦	٠٣	----
٣٥			٥٠	٥٧٠٨	١٥	٠٨	٠١
٣٦		ضمن ١٠	٦٩	١٣٧٦٥	١٥	٠٦	٠٣
٣٧			٦٣	٤٤٧٠	١٣	٠١	٠١
٣٨			٦٦	٢٣	٠٣	----	سكن
٣٩			٥٢	١٨٣٢	٠١	١٥	٠١
٤٠			٦٣	٢٤٠٦	١٨	١٣	---
	اجمالي ملك الأهالي		٧٧	٩٩٢٠٦	١٩	١٤	٢٣
	اجمالي المنافع		٨١	١٨٥٦٨	٠٢	١٠	٠٤
	اجمالي مسطح القرية		٥٨	١١٧٧٧٥	٢١	---	٢٨

بمقتضى
مساعد مفتش
رواج
بمقتضى
مهندس / مدير مديرية المساحة ببني سويف







محافظة / الجيزة

613,000

830,000

613,500



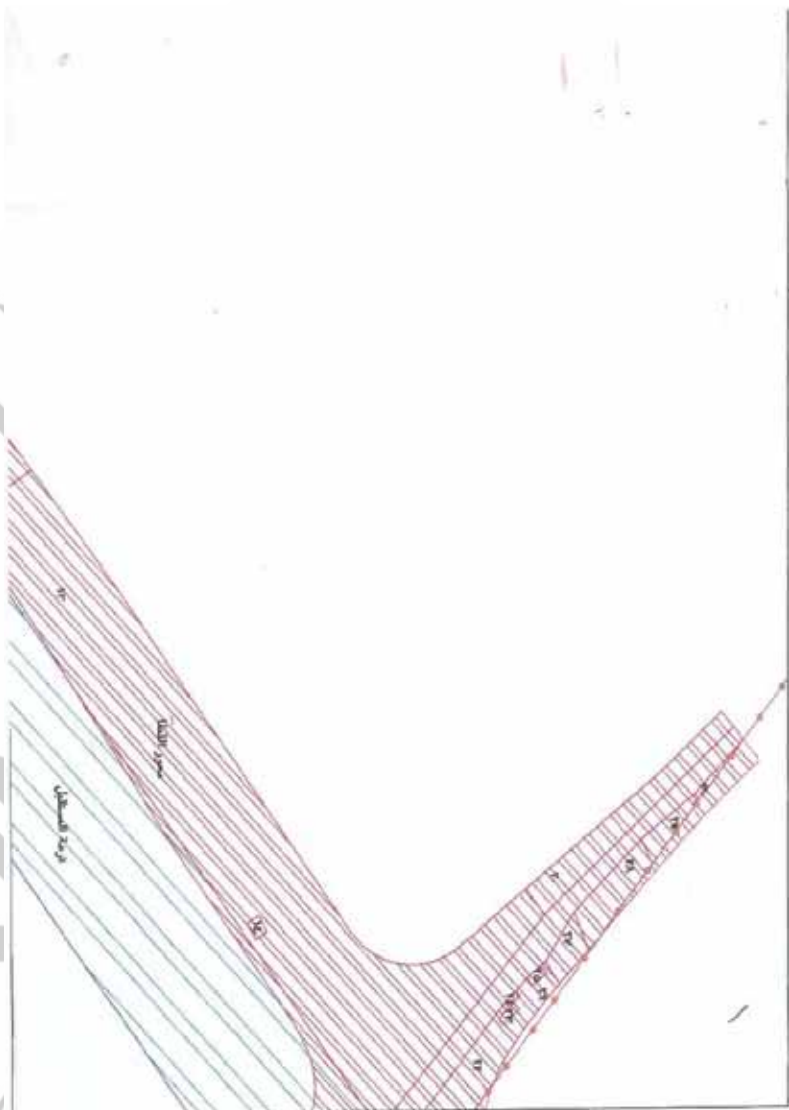
بموجب قرار مجلس الوزراء رقم ١٠٠٠ لسنة ٢٠٢٢
وزارة الموارد المائية والري
الهيئة العامة للمساحة
مديرية مساحة بني سويف

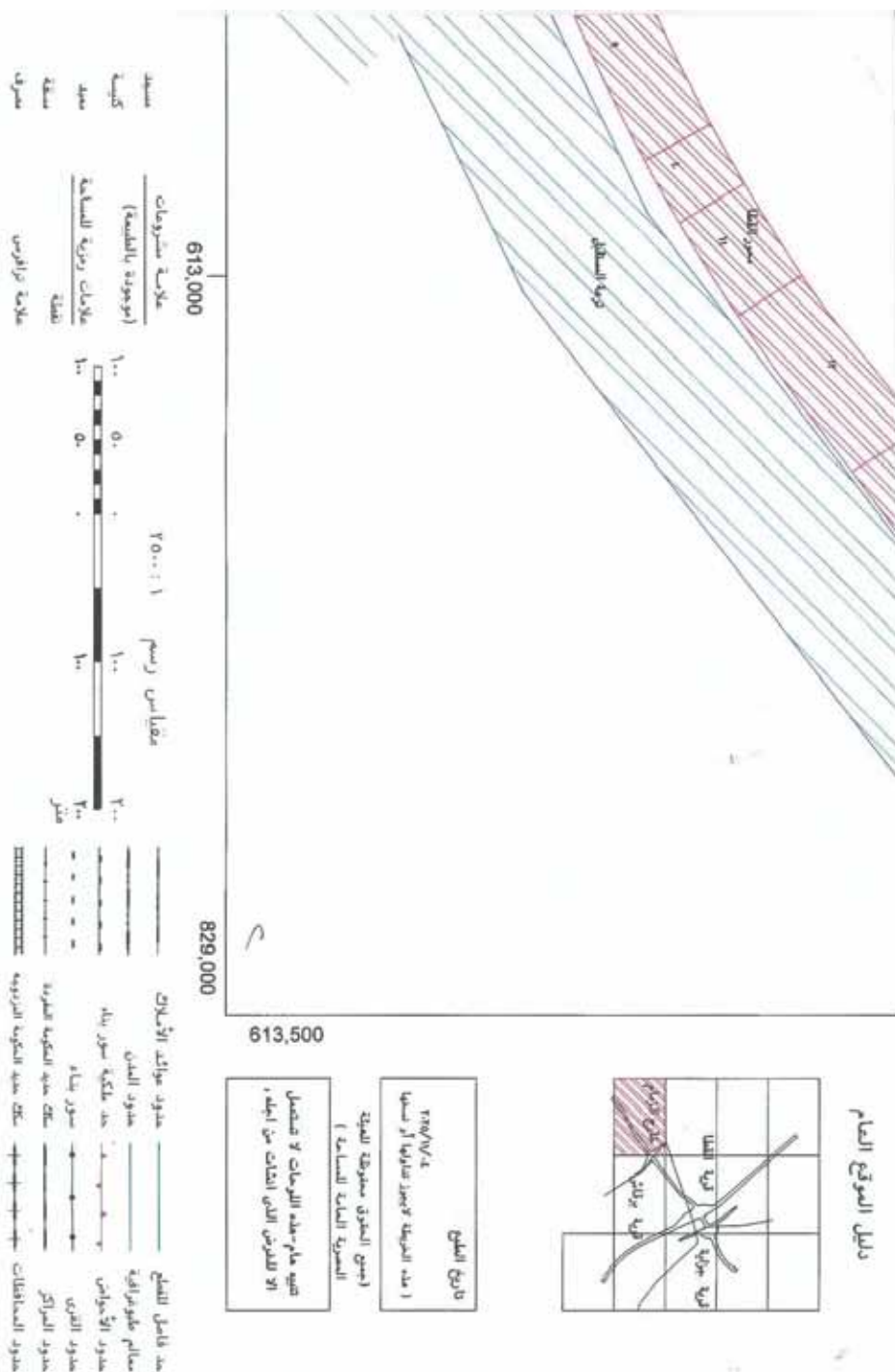
لوحة
829,000
612,000

مناطق المساحات المسجلة

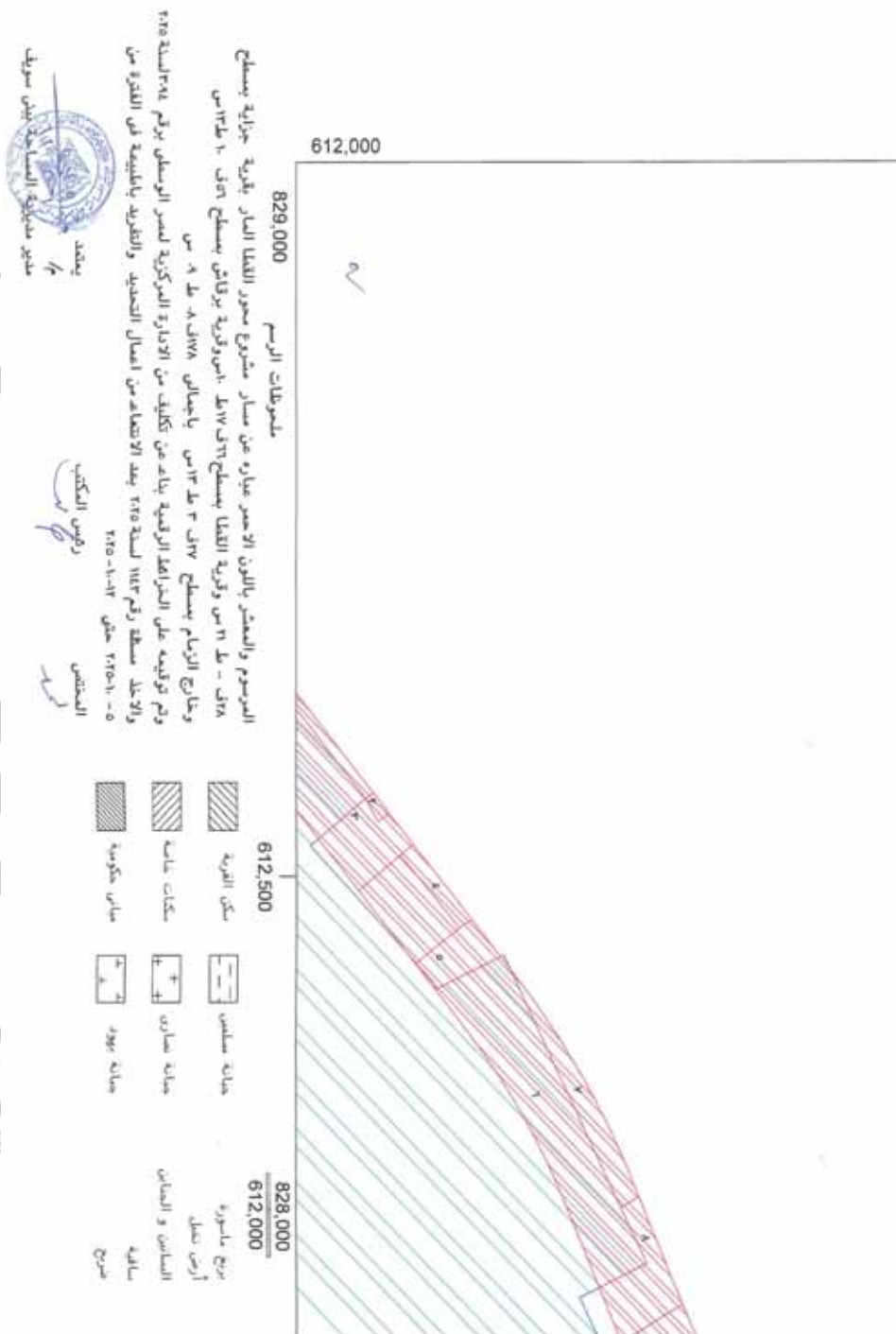
830,000	830,000	830,000
610,500	612,000	613,500
829,000	829,000	829,000
610,500	612,000	613,500
828,000	828,000	828,000
610,500	612,000	613,500

829,000
613,500

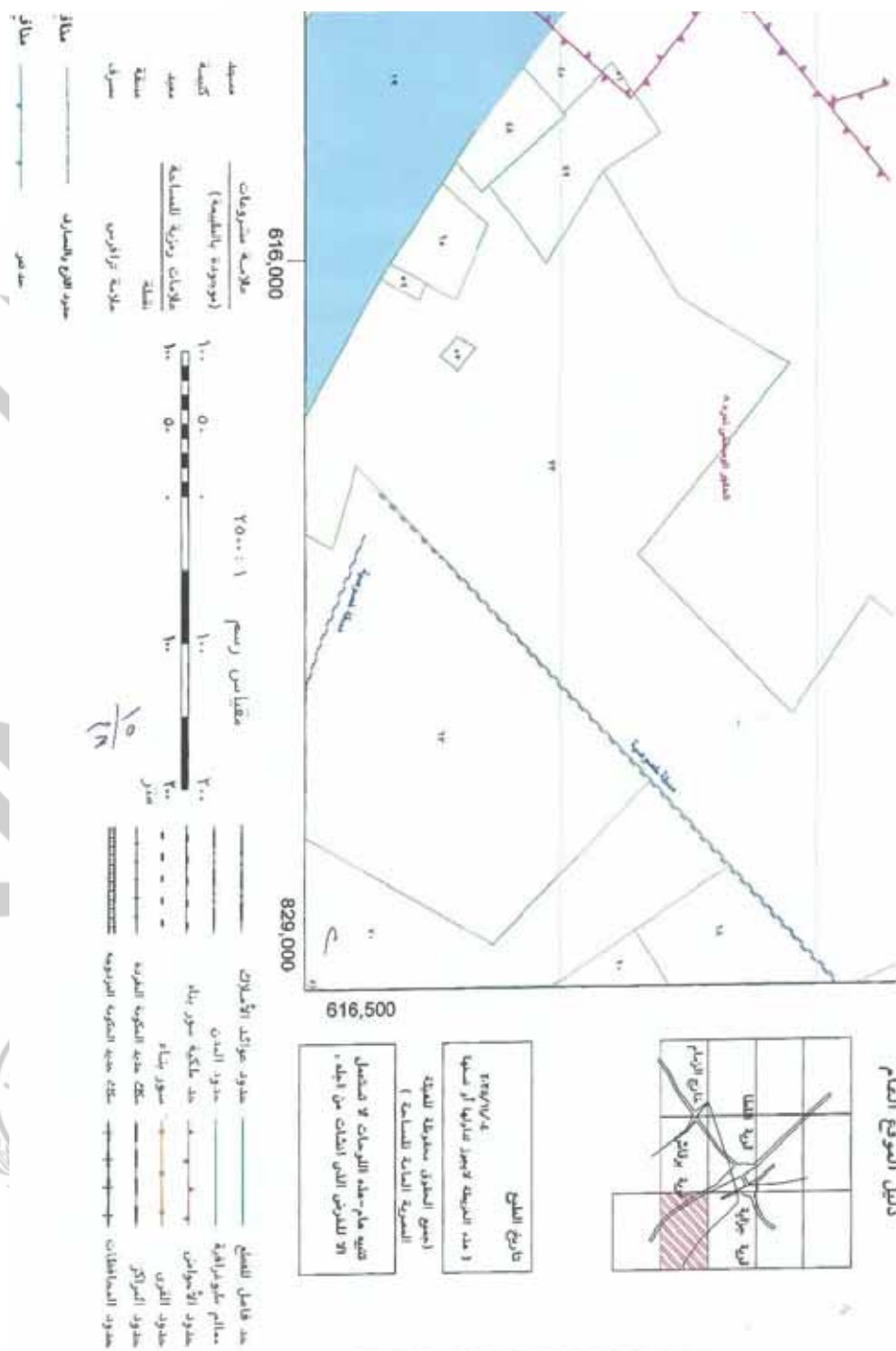


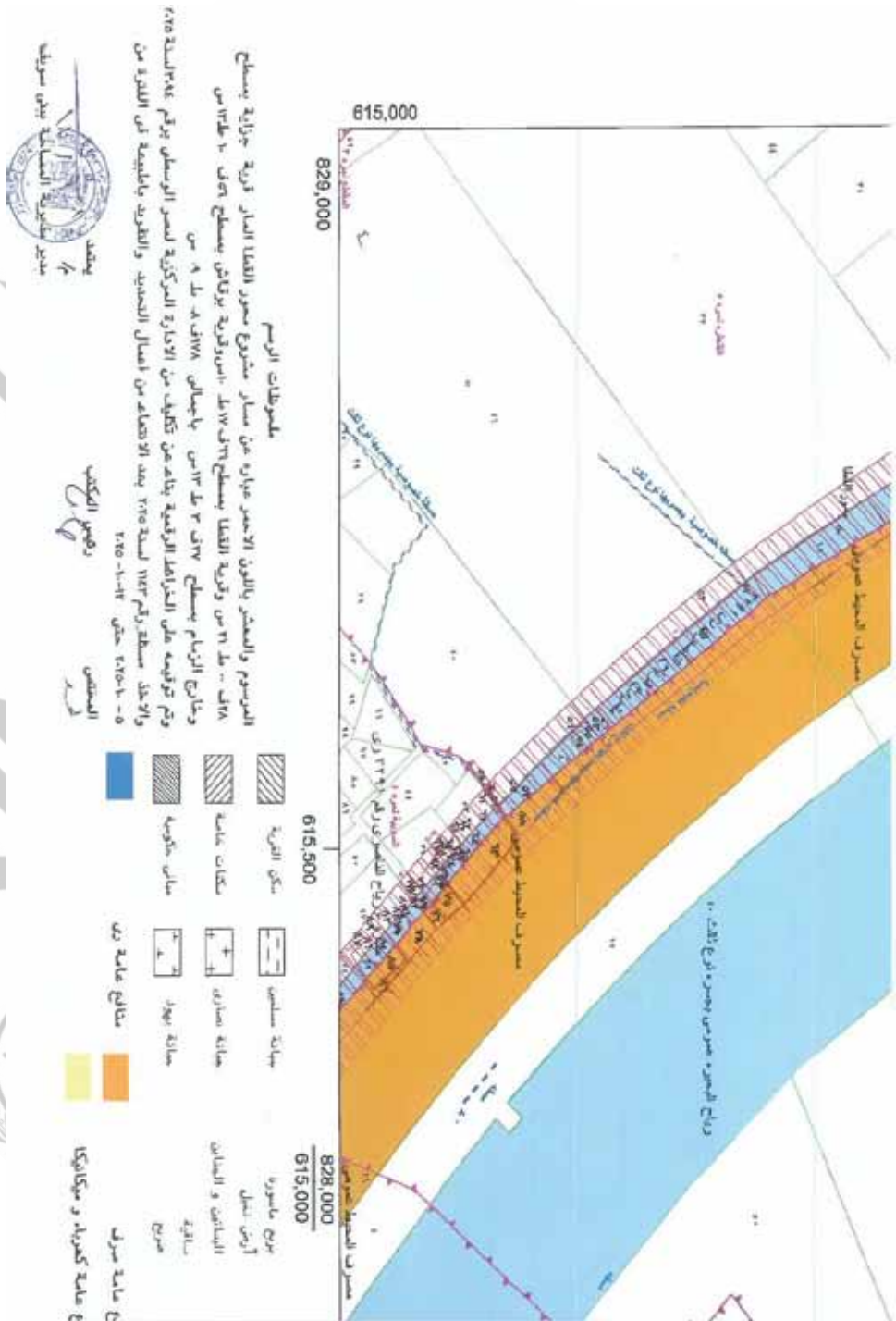


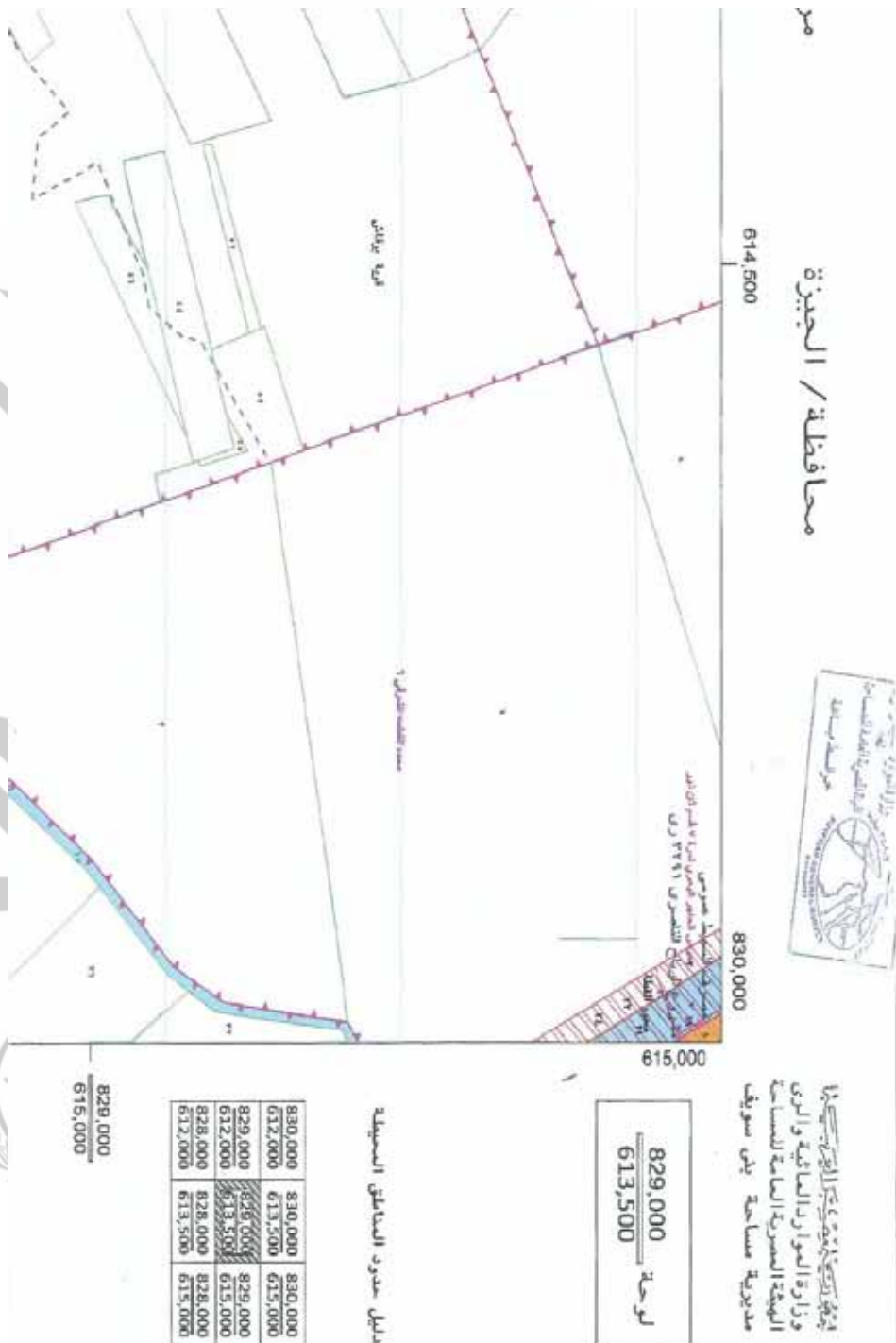
مركز / امبابة	قرية / برقاش - خارج الزمام	
830,000 612,000	612,500	830,000
612,000		
829,000 610,500		

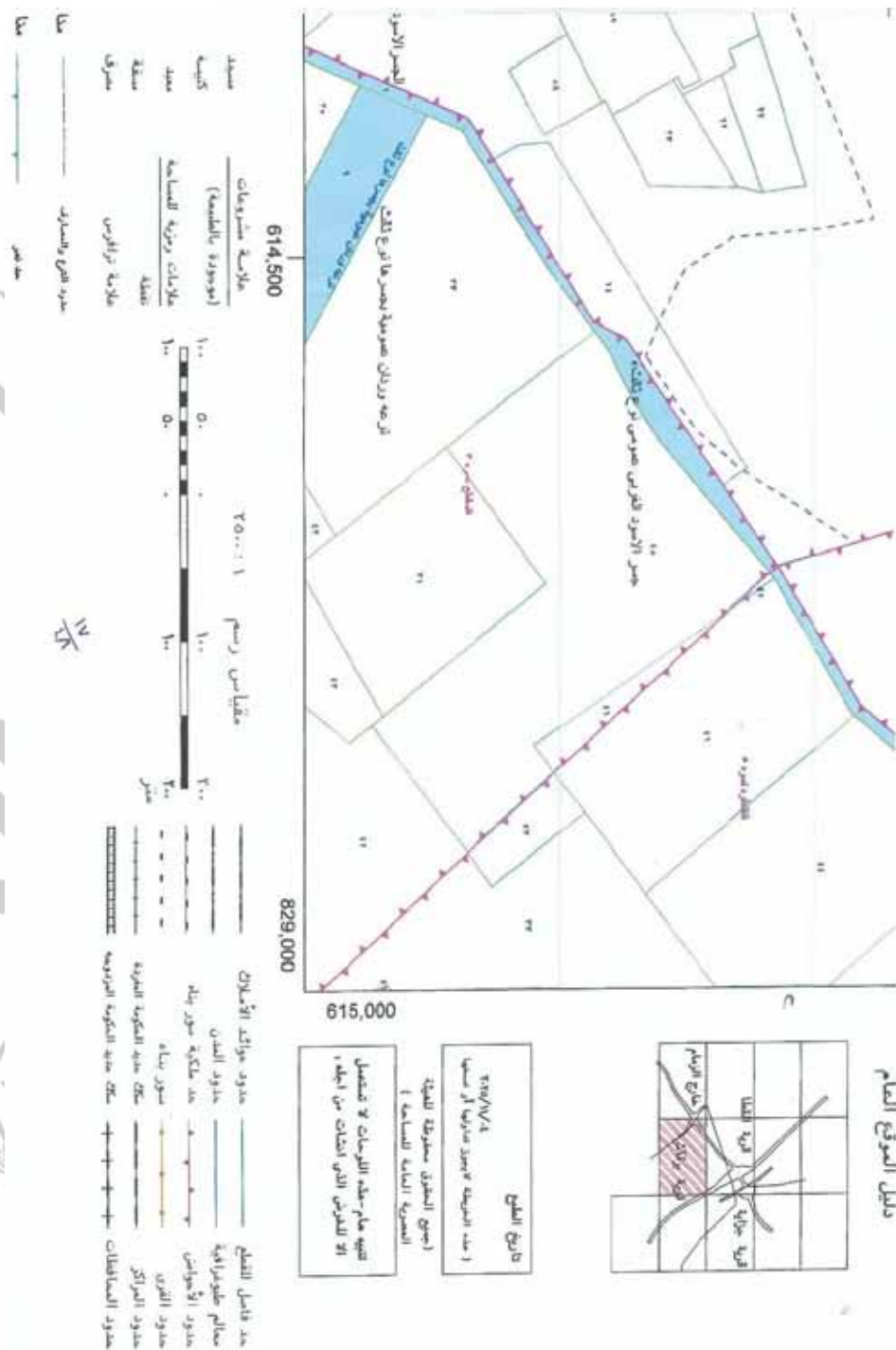


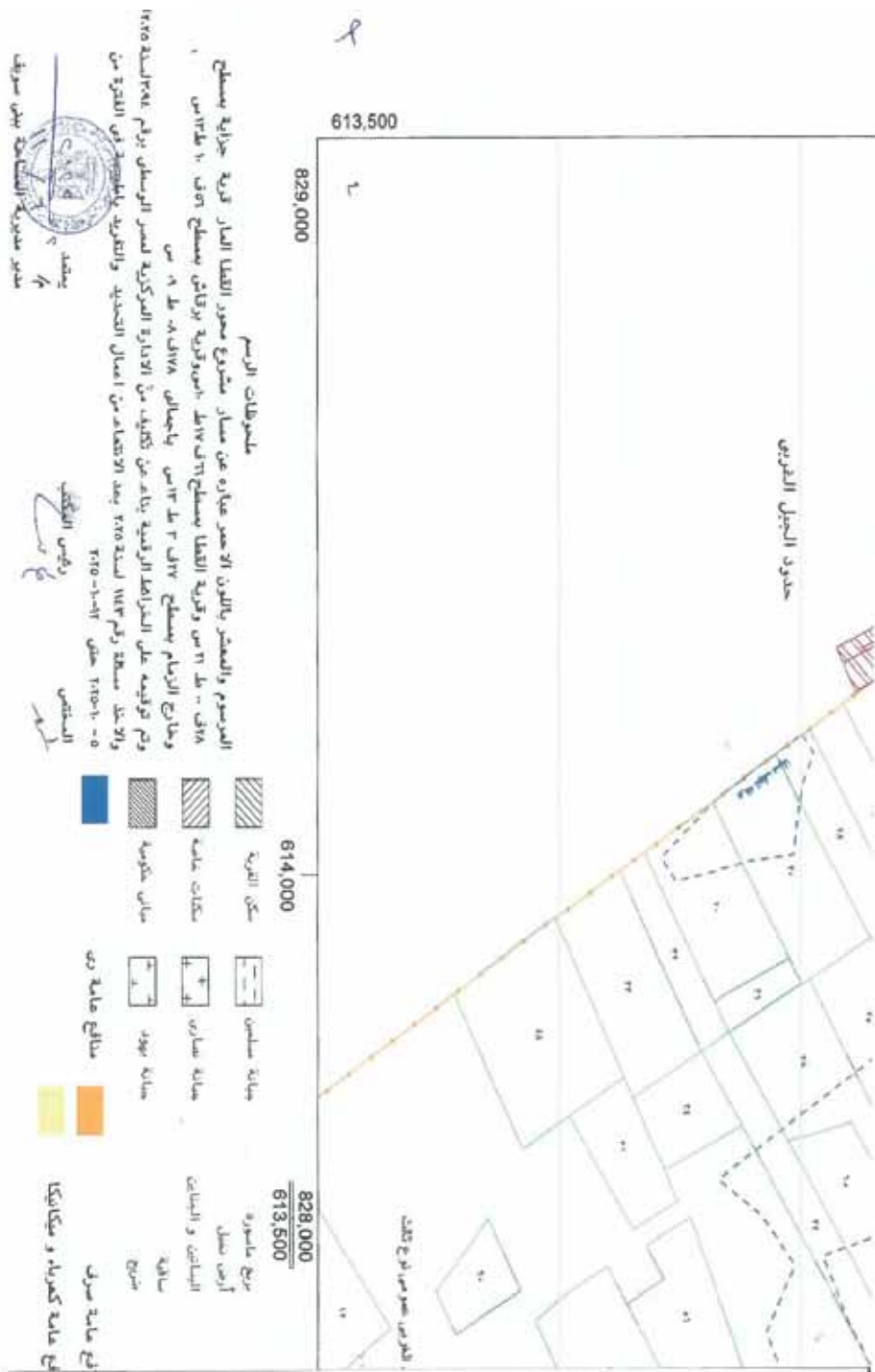












م

محافظة / الجيزة

814,500

831,000

615,000



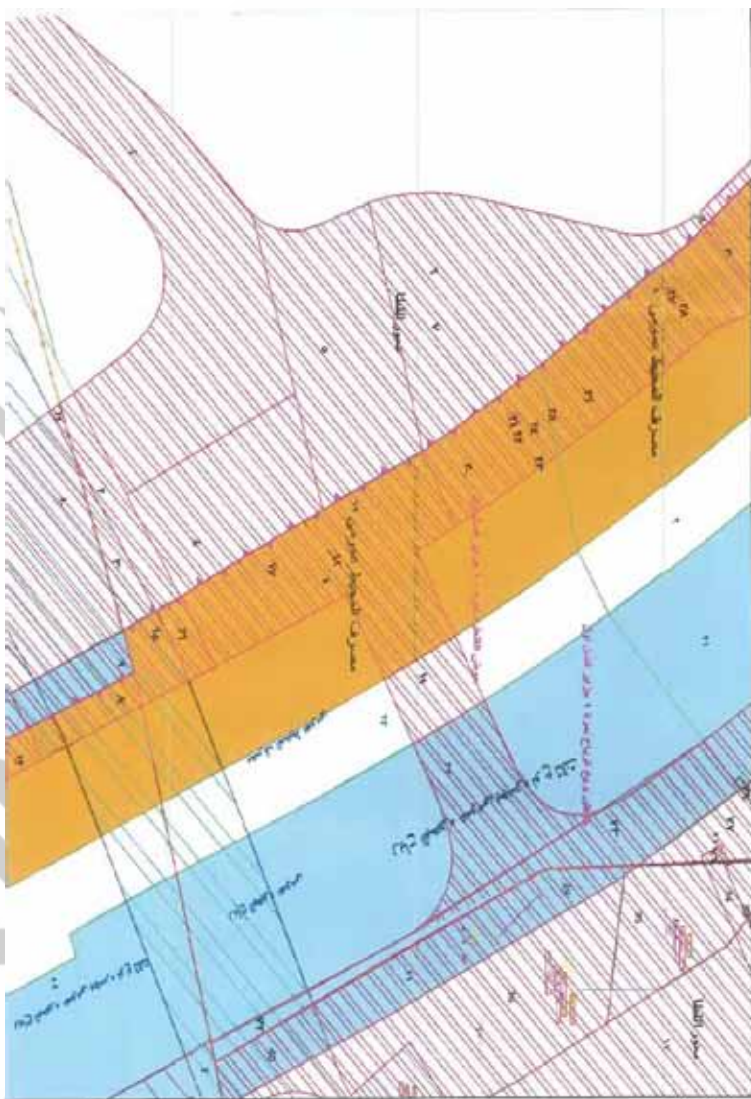
إدارة التخطيط والتنمية الاقتصادية
وزارة الموارد المائية والري
الهيئة المصرية العامة للمساحة
مديرية مساحة بني سويف

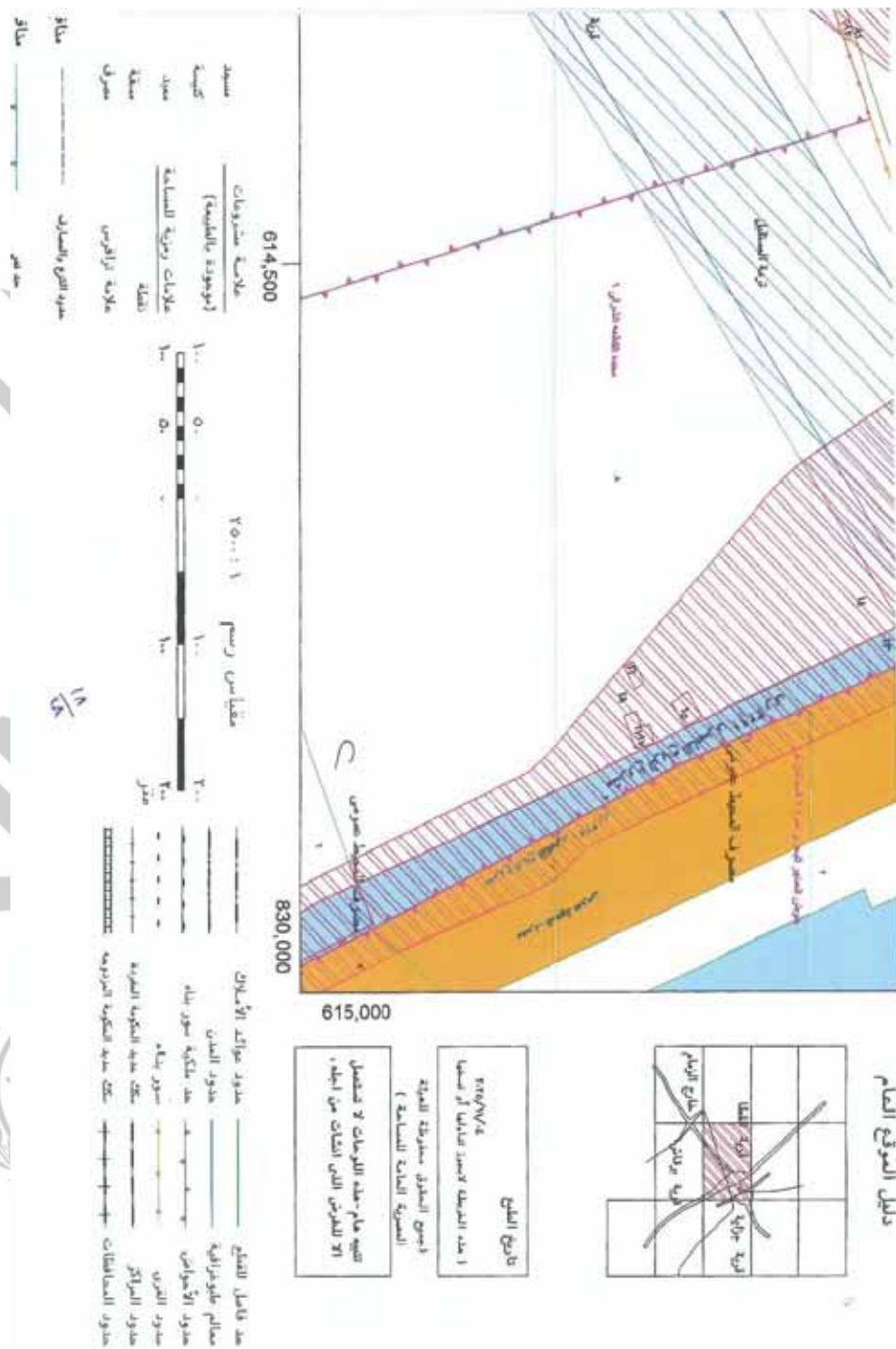
830,000
لوحة
613,500

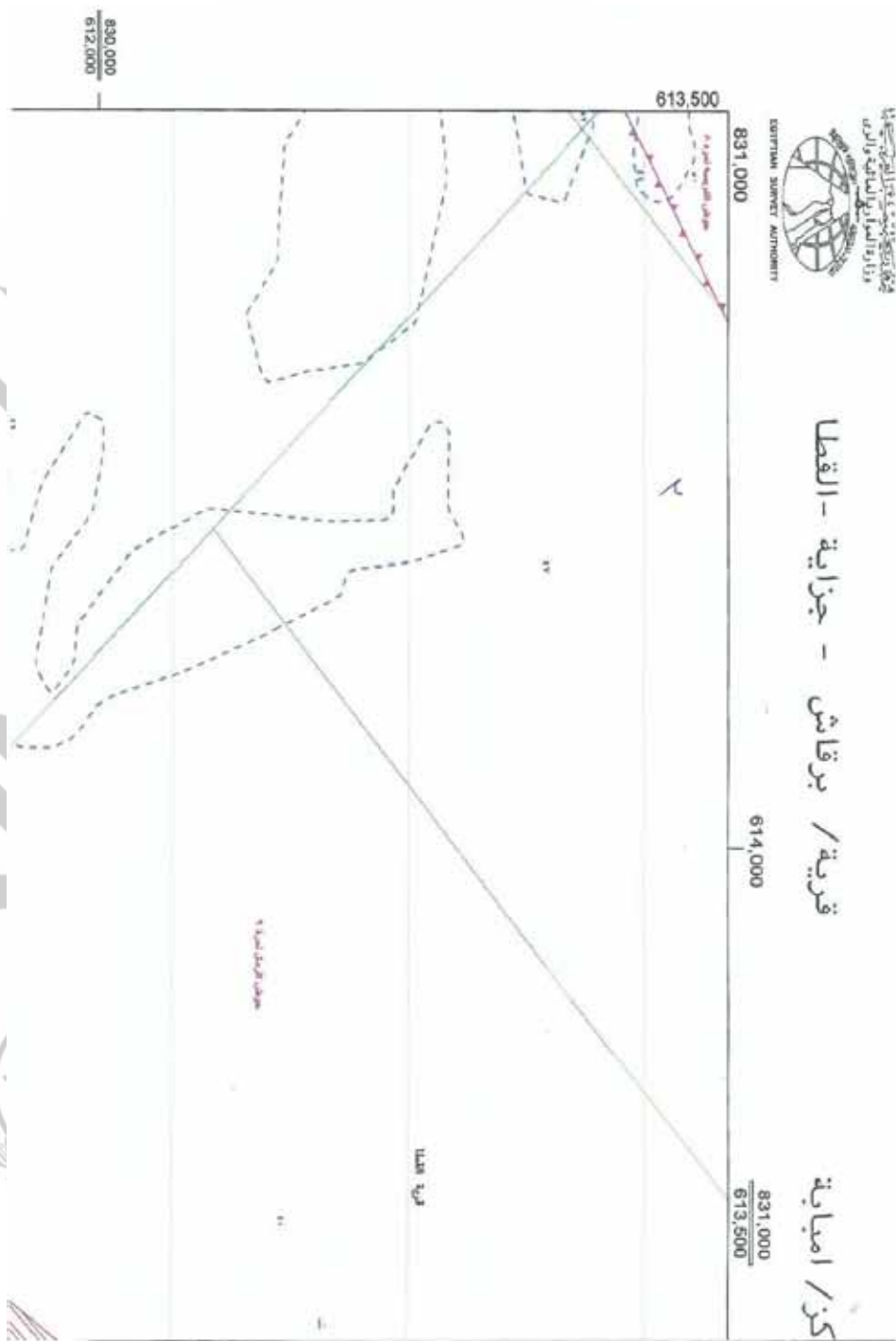
دليل حدود المناطق المحيطة

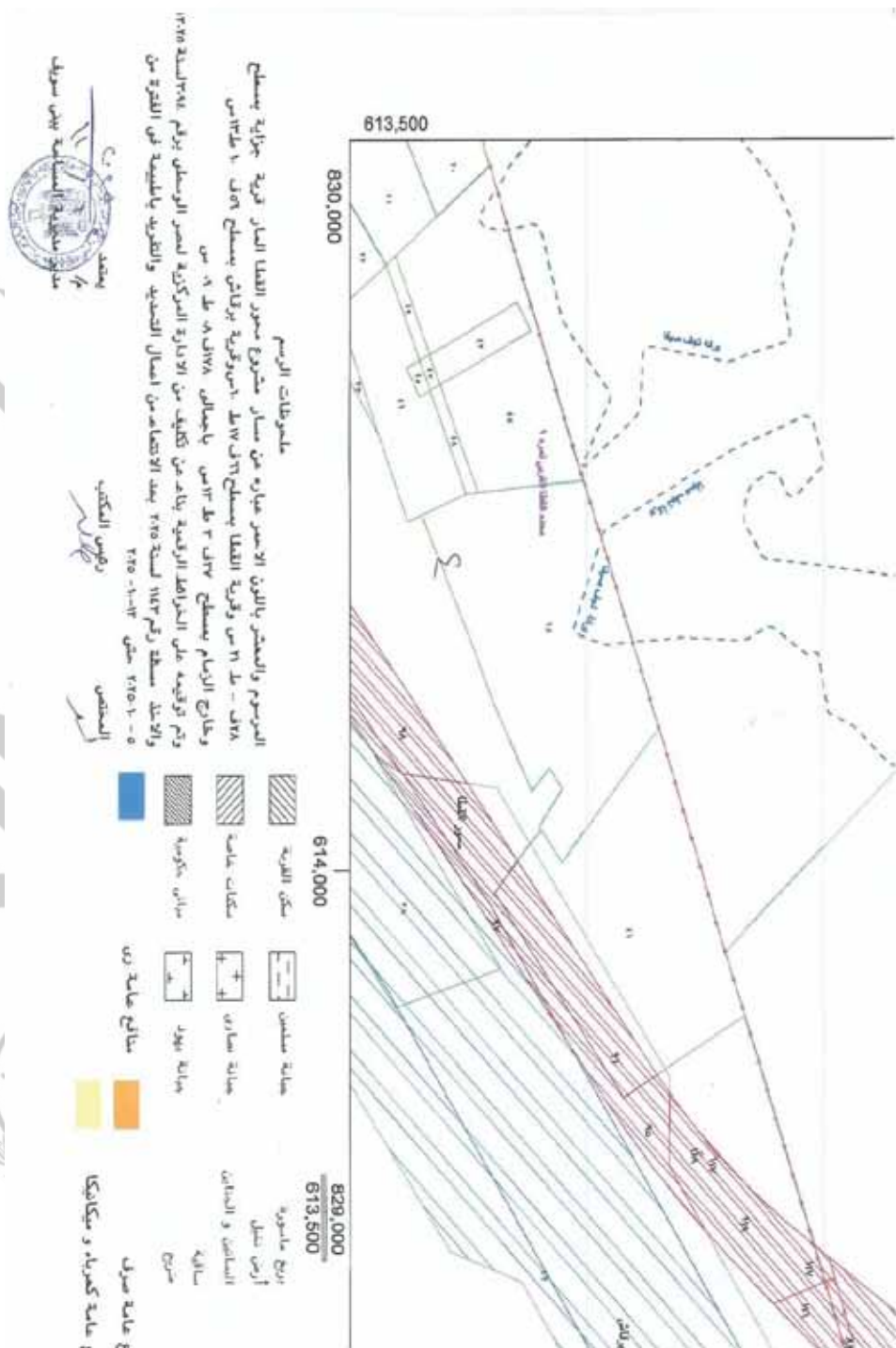
831,000	831,000	831,000
612,000	613,500	615,000
830,000	613,000	830,000
612,000	613,500	615,000
829,000	829,000	829,000
612,000	613,500	615,000

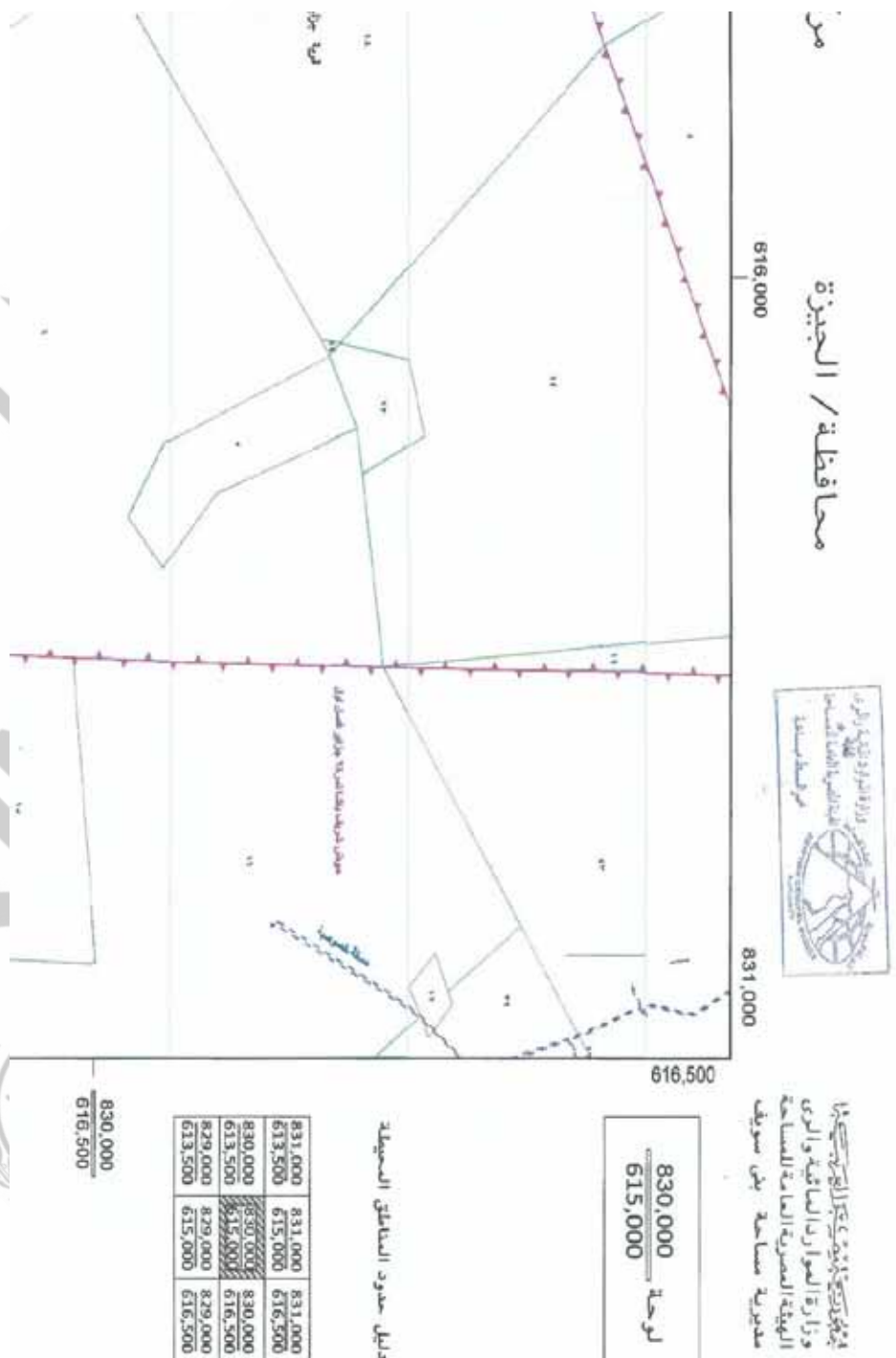
830,000
615,000

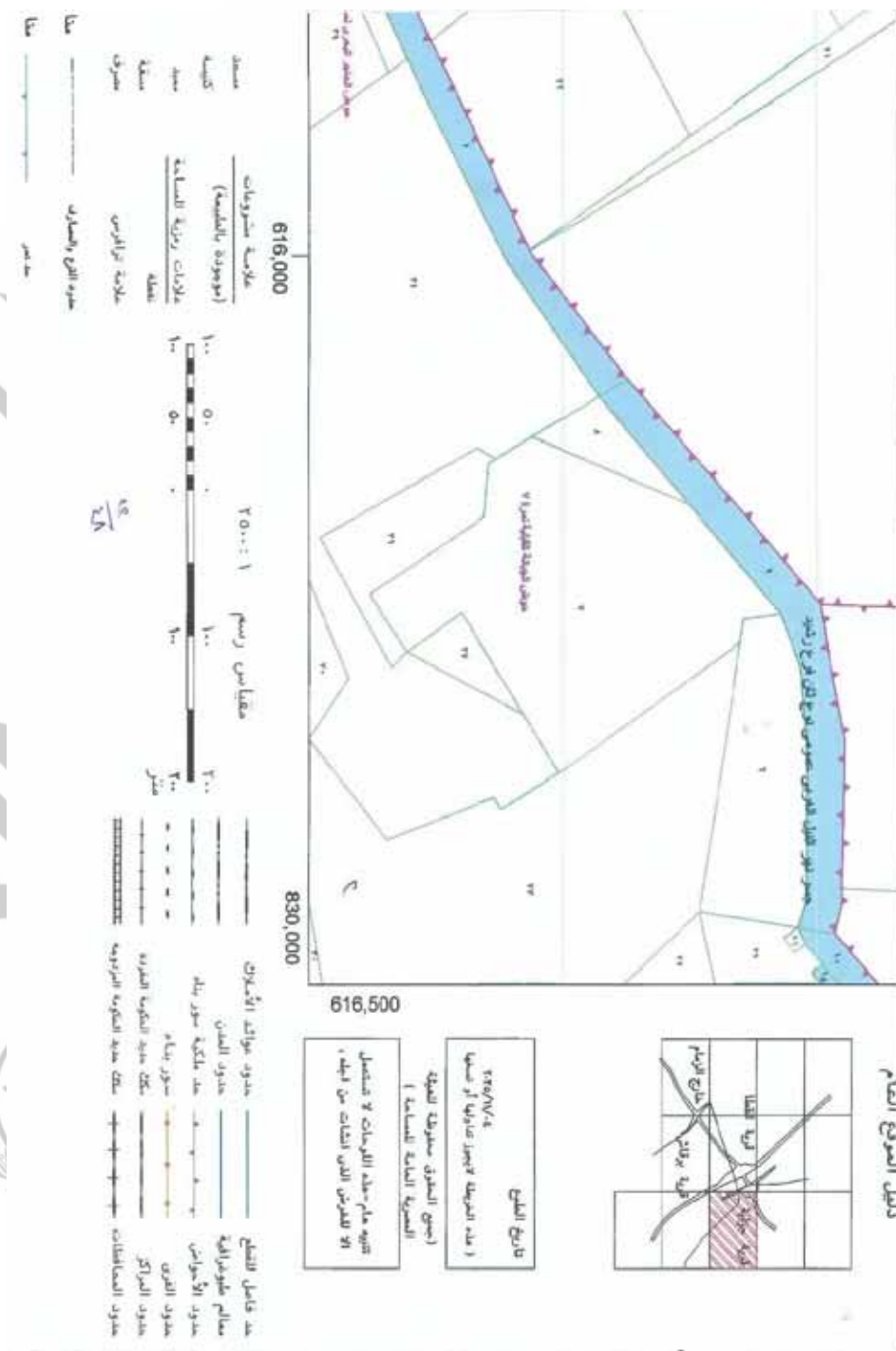


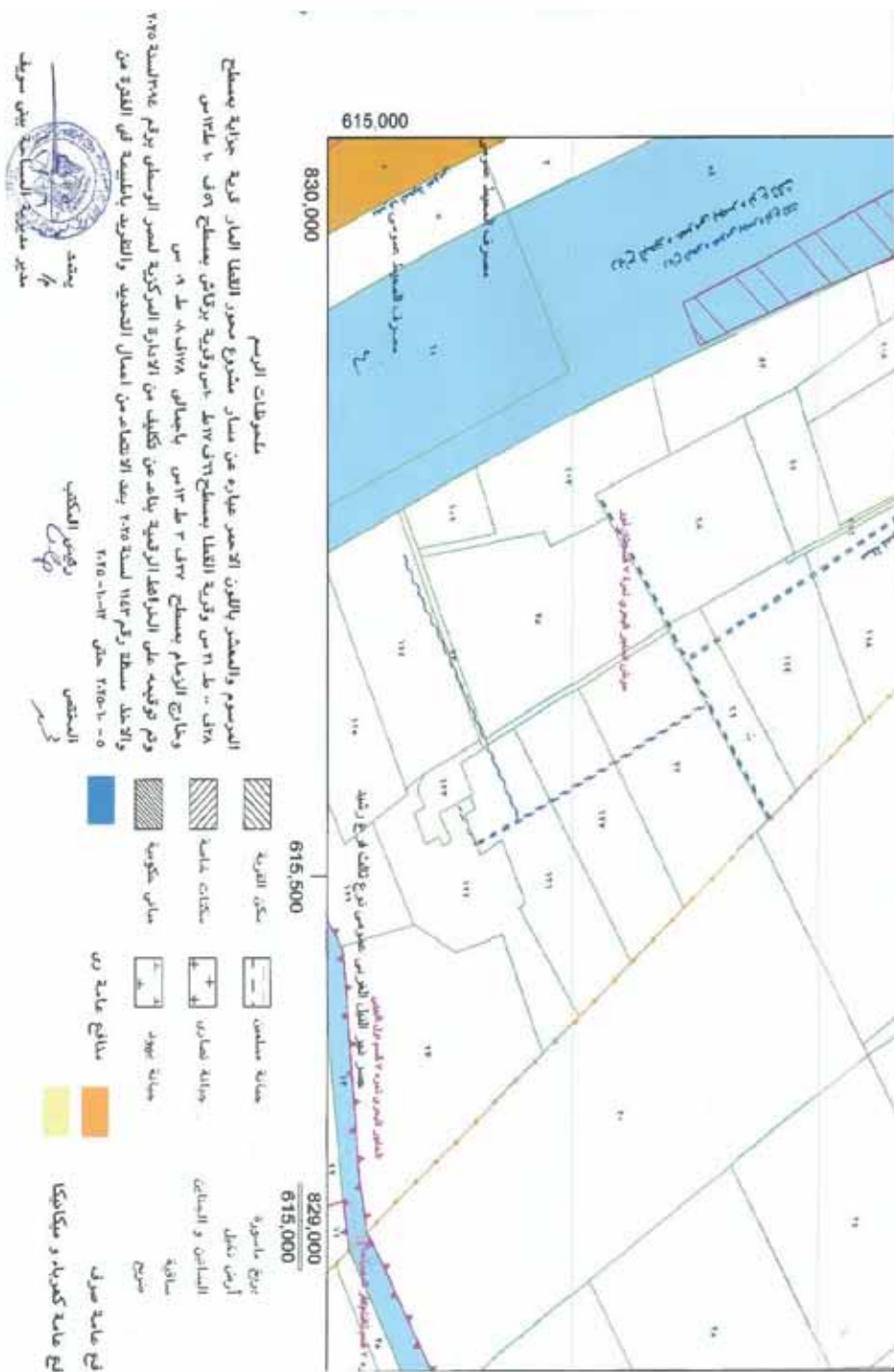


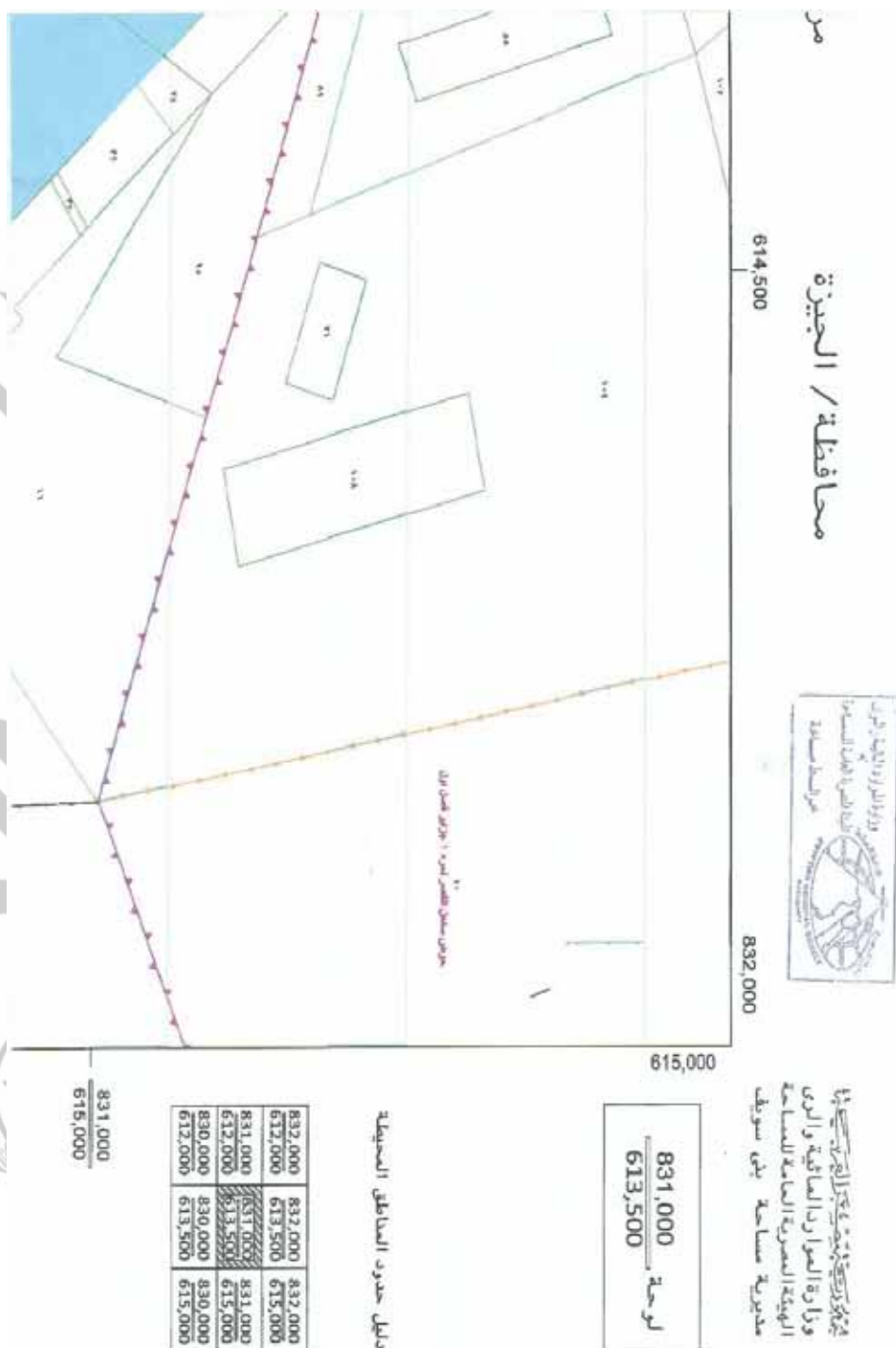


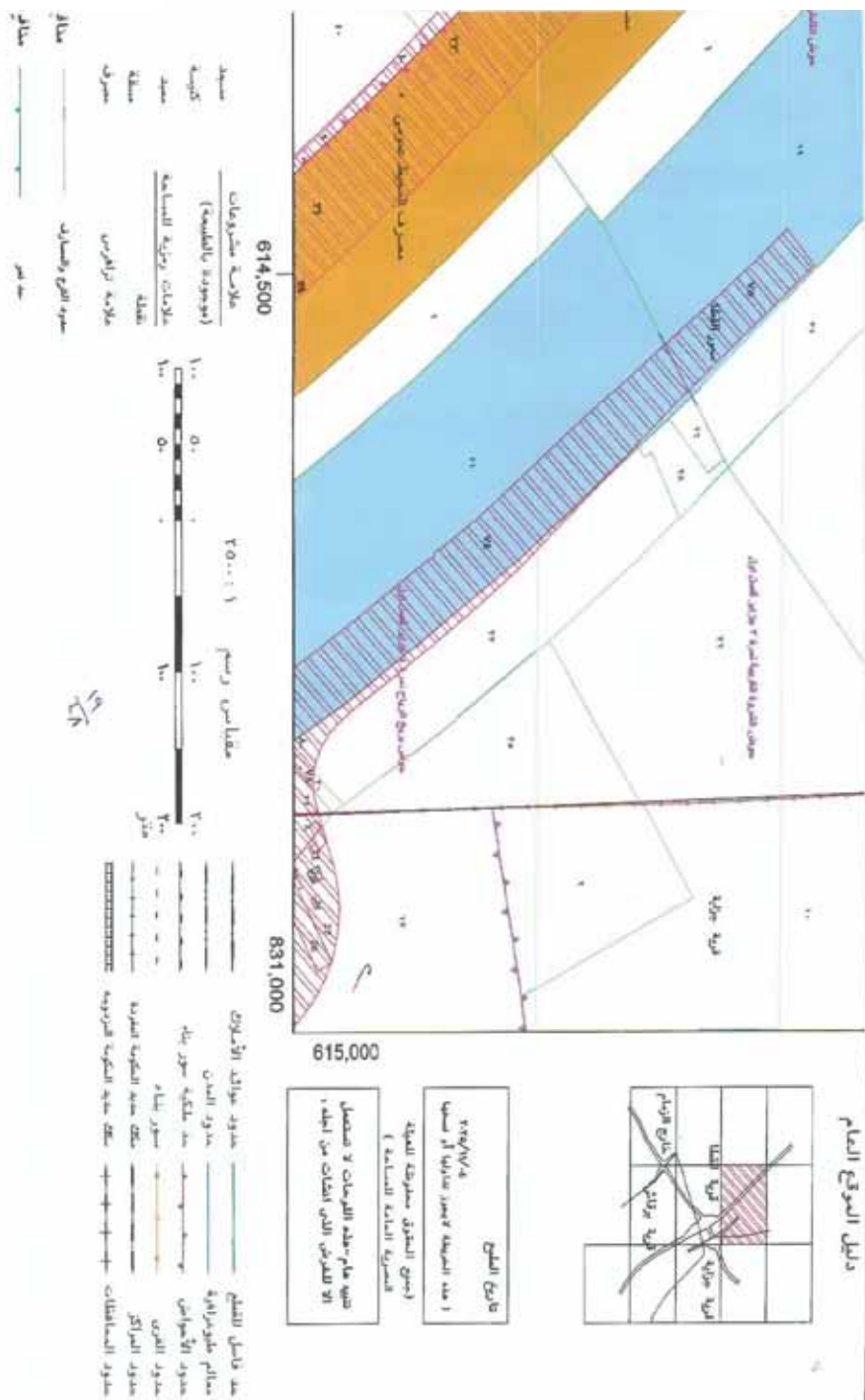


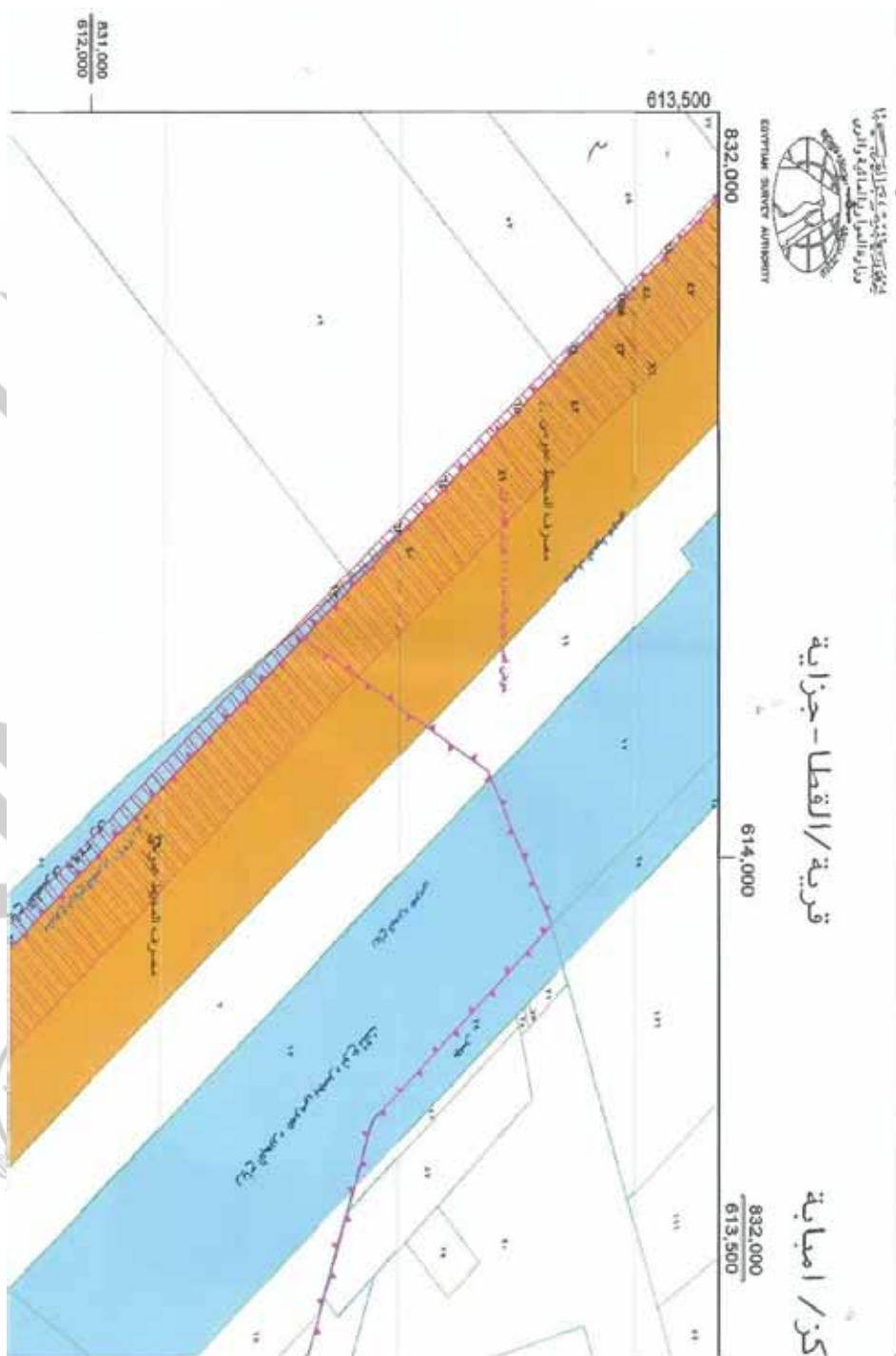


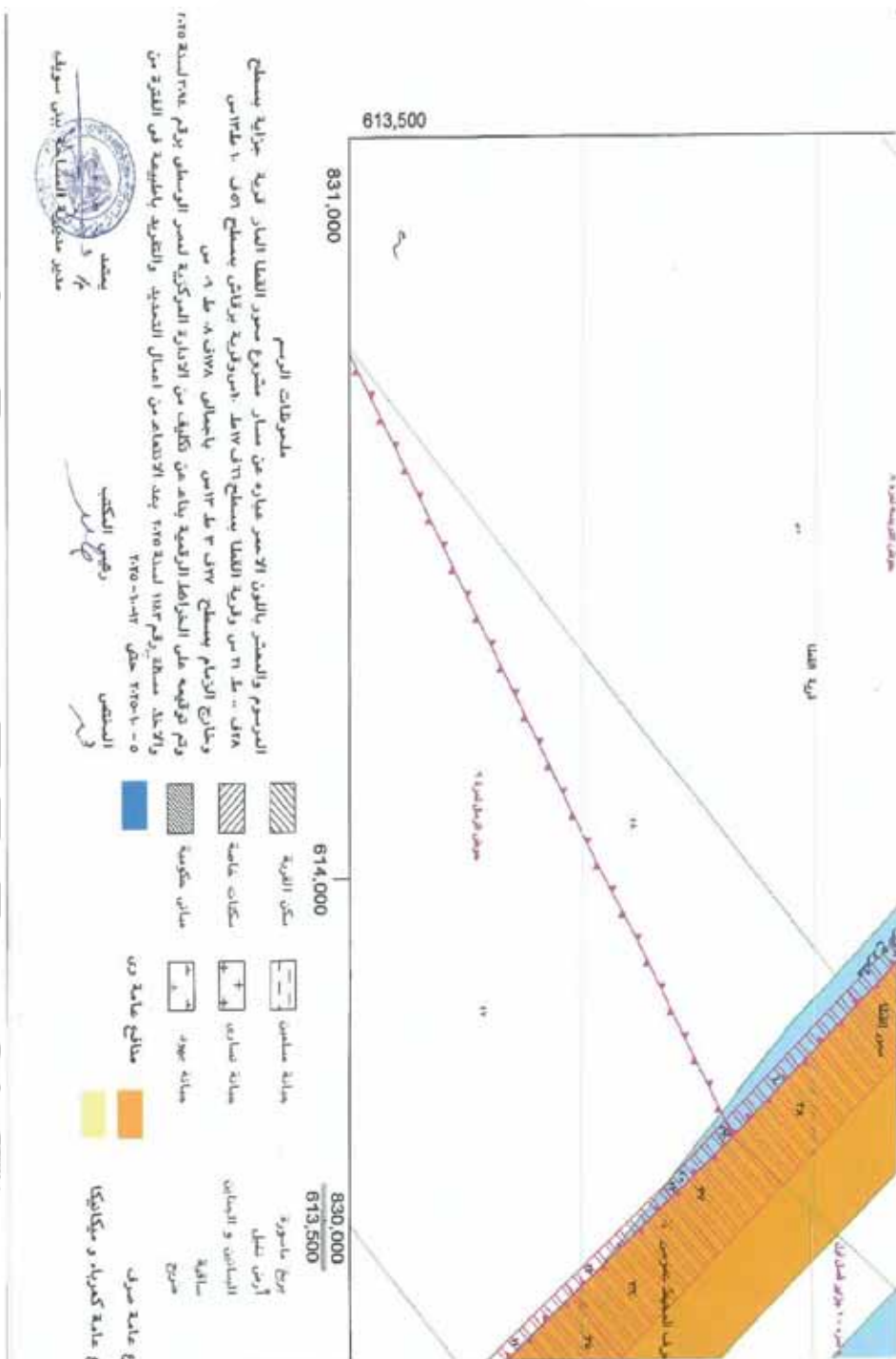


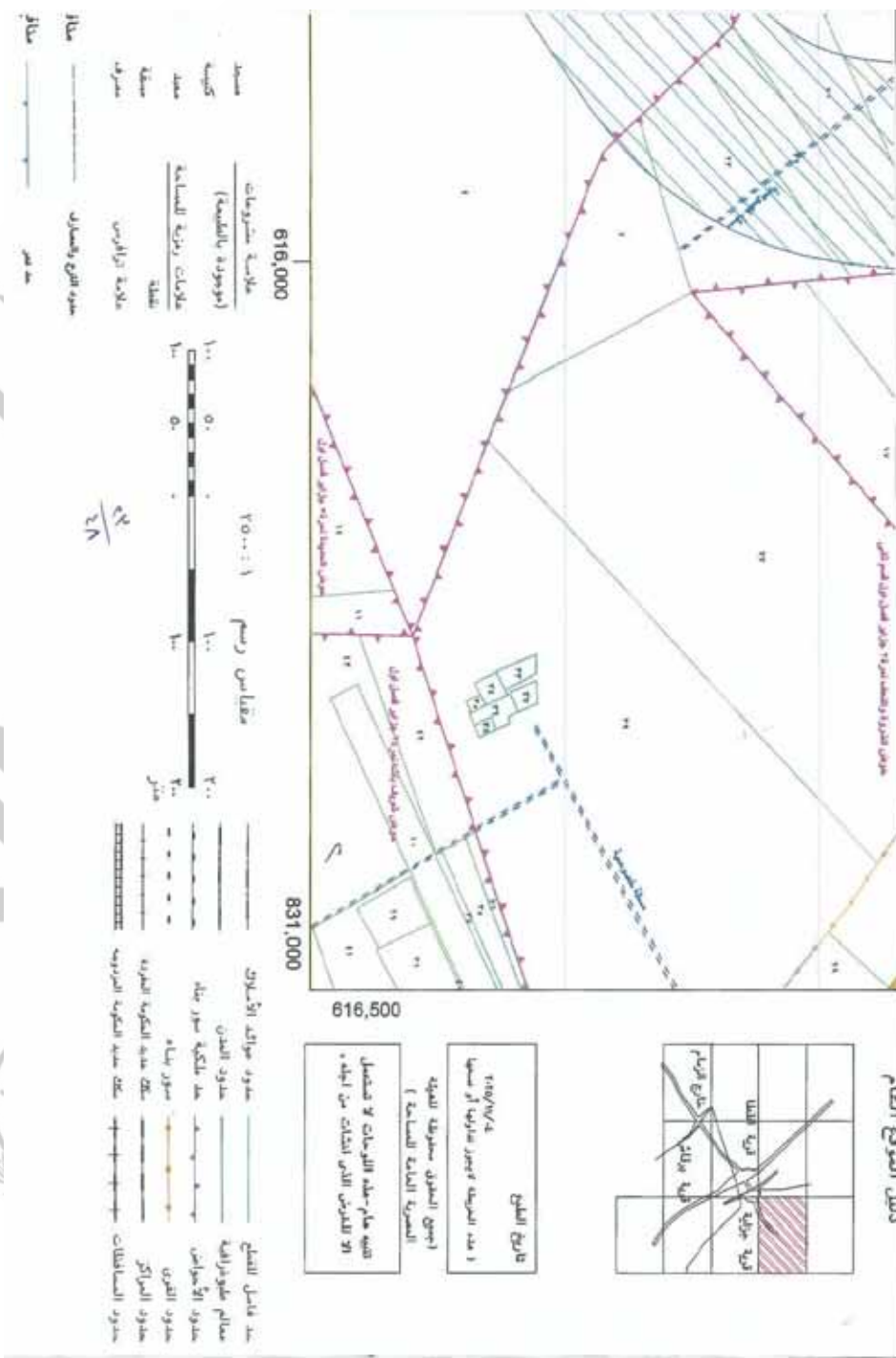














مرد

محافضة / الجيزة

614,500

833,000

615,000

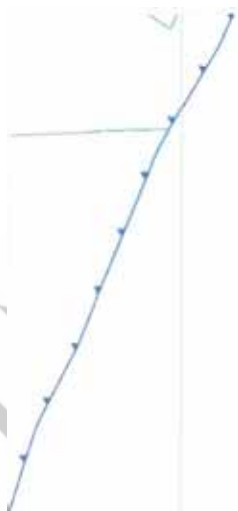
بموجب قرار وزير الداخلية رقم ٤٠٠٠ لسنة ٢٠٢٢
وزارة الداخلية - المديرية العامة للمساحة
المديرية مساحية بني سويف

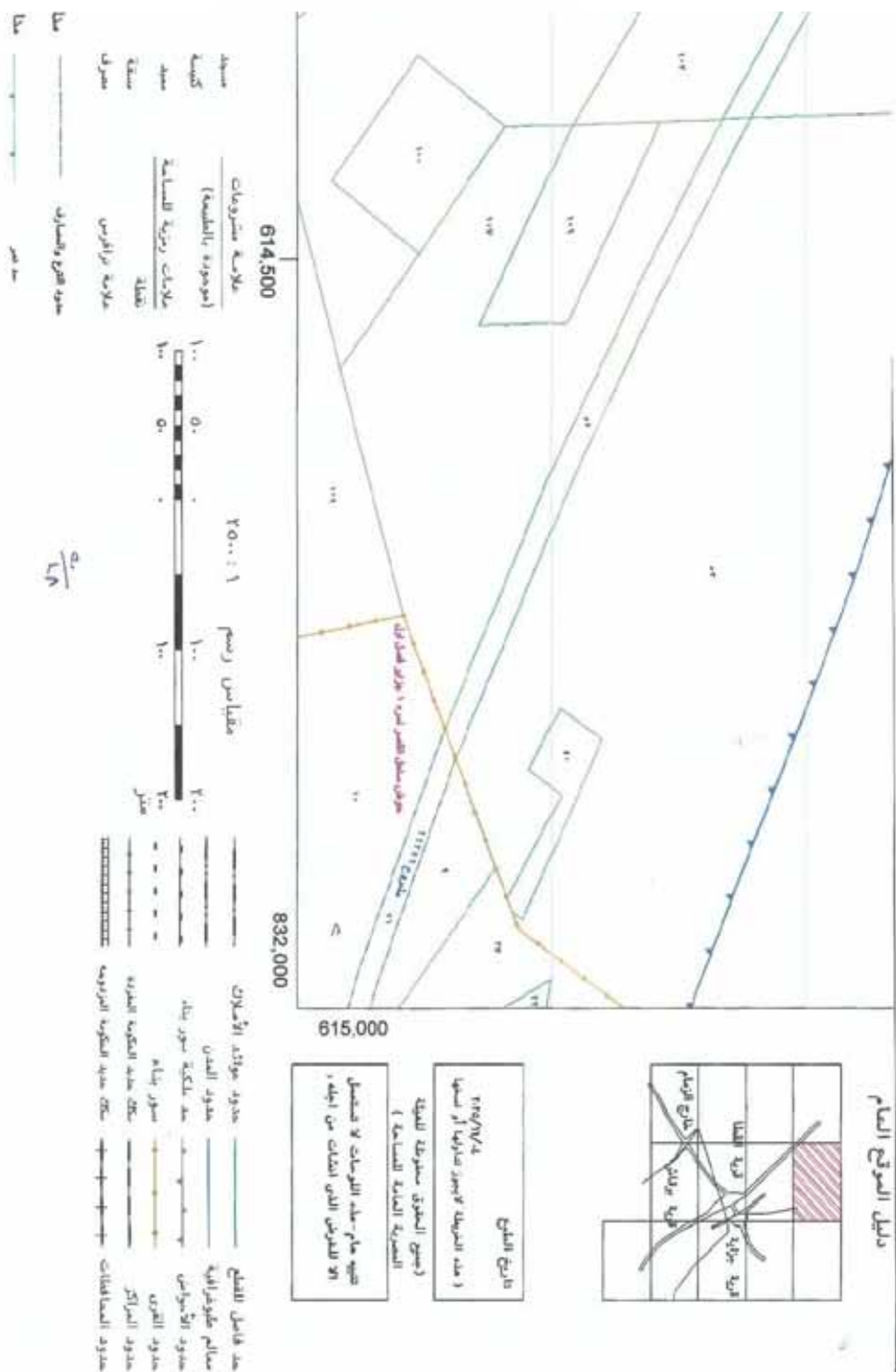
لوحة
832,000
613,500

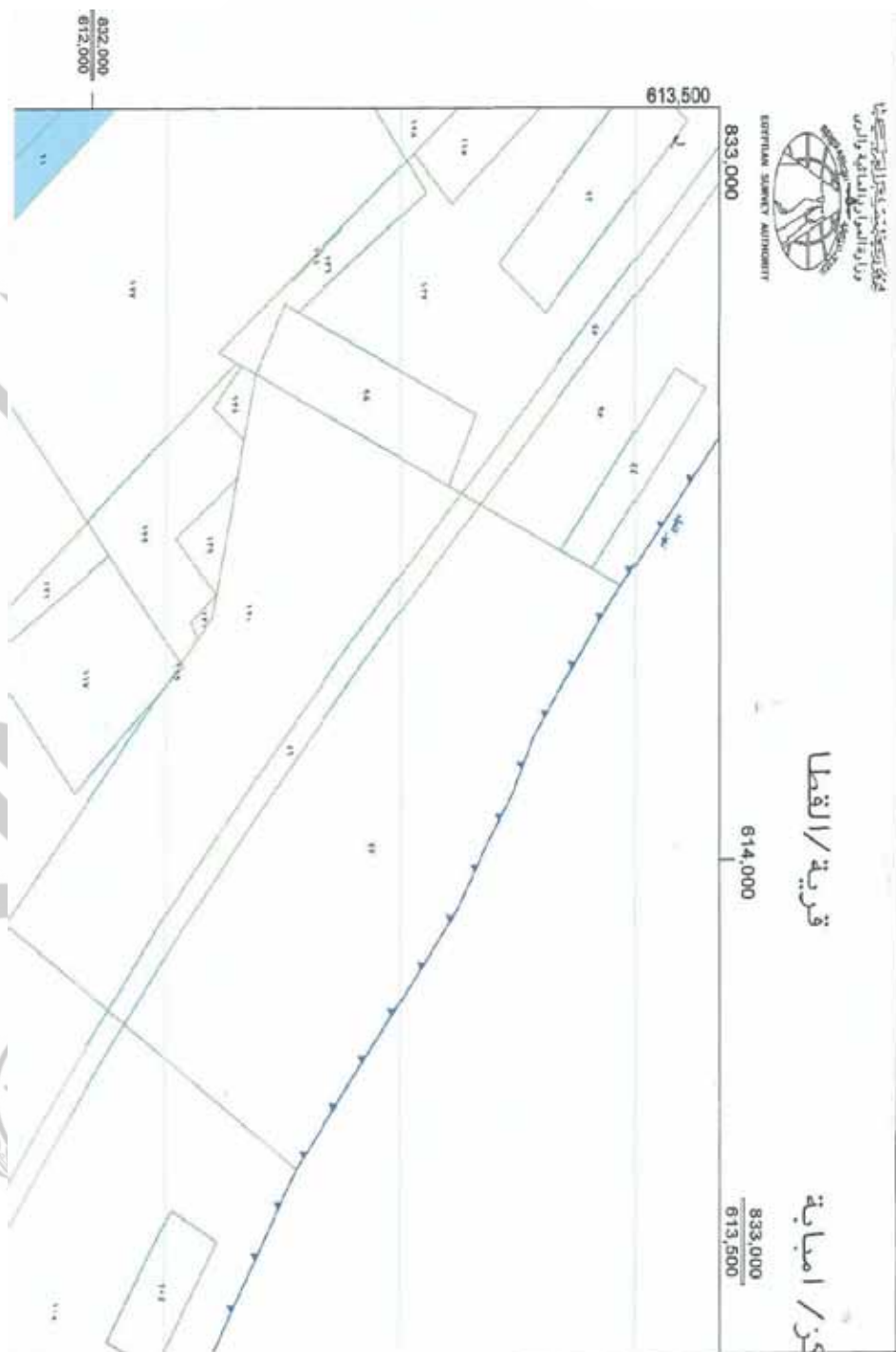
دليل حدود المناطق المحيطة

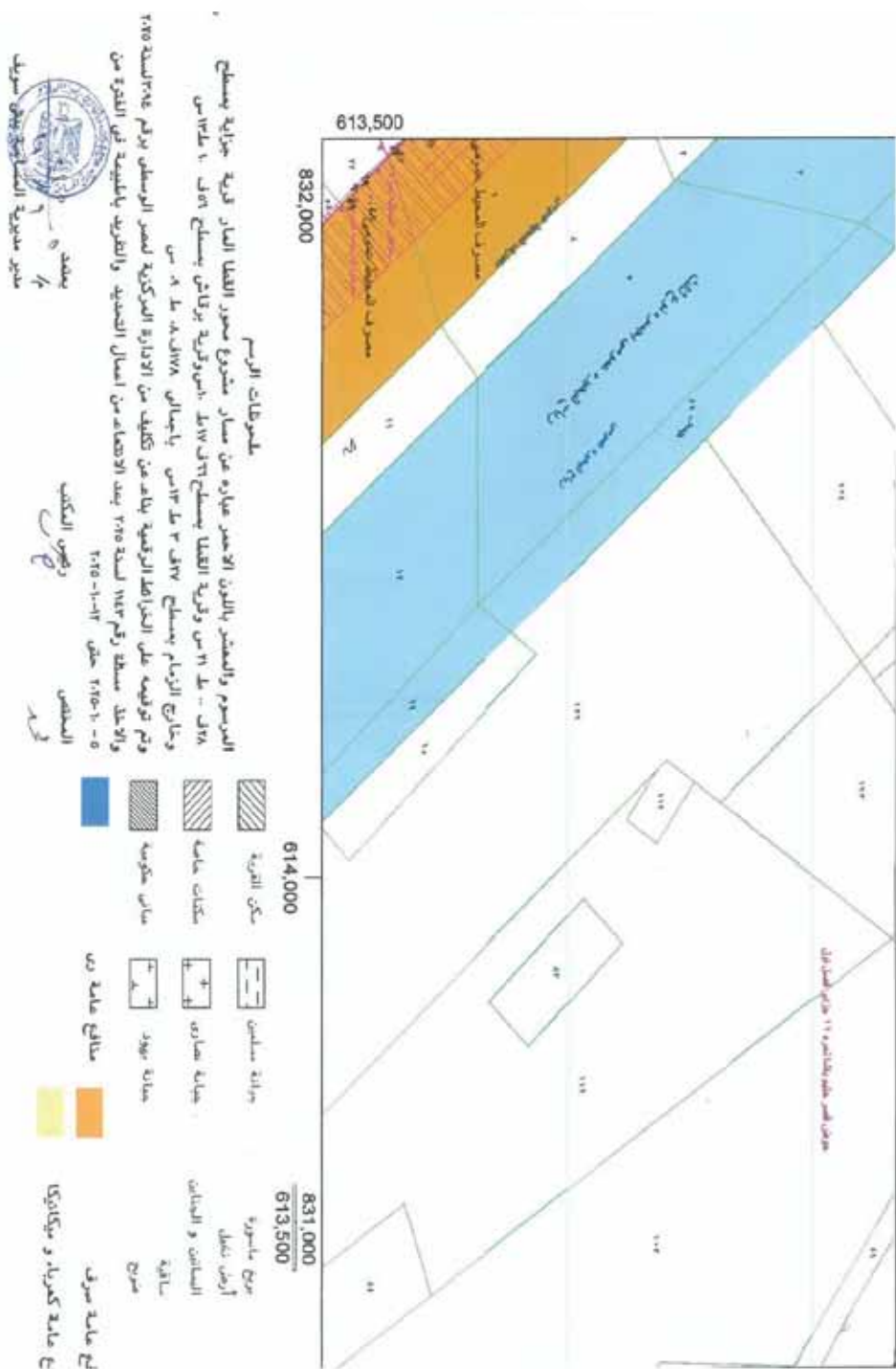
833,000	833,000	833,000
612,000	613,500	615,000
832,000	832,000	832,000
612,000	613,500	615,000
831,000	831,000	831,000
612,000	613,500	615,000

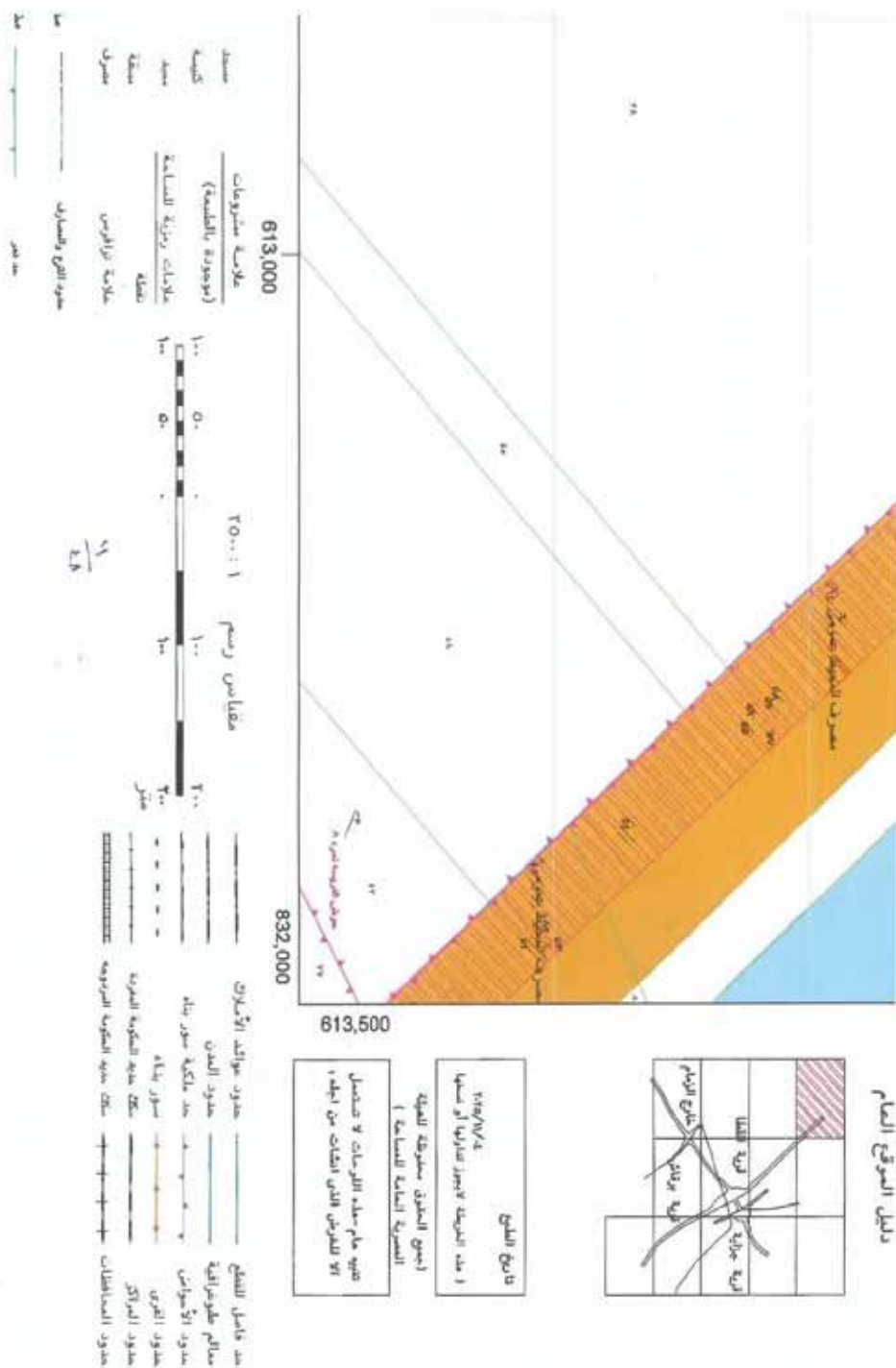
832,000
615,000



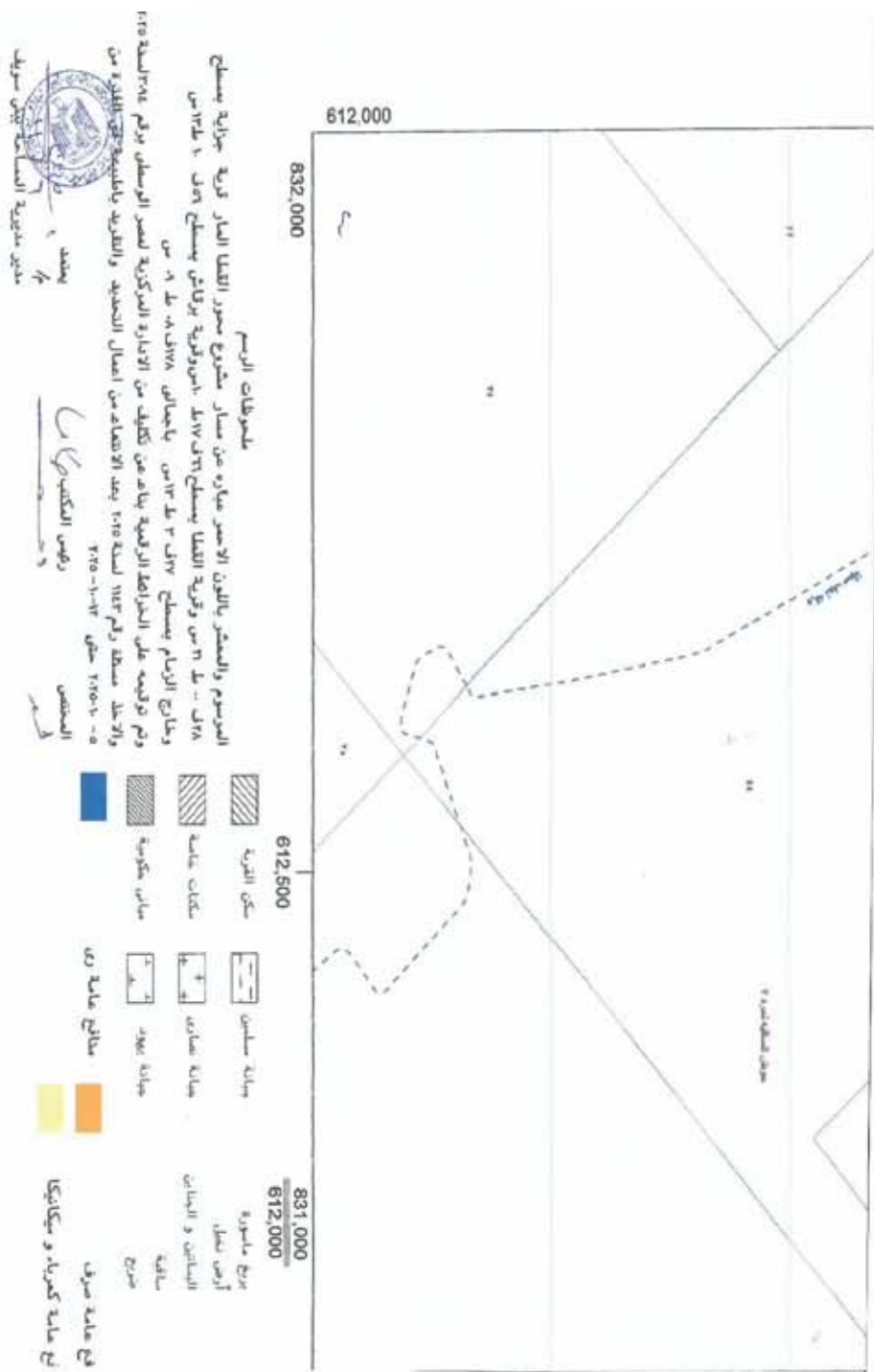












طُبعت بالهيئة العامة لشؤون المطابع الأميرية

رئيس مجلس الإدارة

محاسب / أشرف إمام عبد السلام

رقم الإيداع بدار الكتب ٦٥ لسنة ٢٠٢٦

٤٥٠ - ٢٠٢٦/١/٣١ - ٢٠٢٥/٢٥٧.٩

